

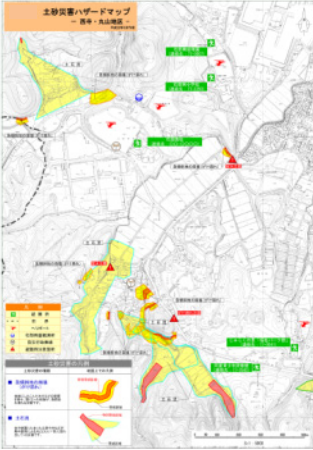
■土砂災害・洪水ハザードマップ

土砂災害防止法により指定された警戒区域・特別警戒区域の情報を中心に、避難所などを整理したものです。土砂だけでなく河川氾濫による浸水想定区域なども掲載します。

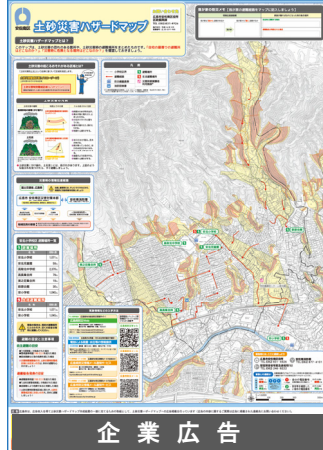
◆作成手順

- ① 指定された危険区域のデータを対象地区の地図へ反映します。
- ② 対象区域に河川がある場合は、浸水想定区域なども反映します。
- ③ その後避難所など、防災関連情報を反映します。

自主防災会単位



小学校区単位



浸水想定区域を掲載した例



企業広告

■高潮ハザードマップ

台風時などの低気圧により海面が異常に上昇し、引き起こされる浸水状況を予測計算し浸水が予測される区域と浸水の程度を示したものです。

◆作成手順

- ① 指定された浸水区域のデータを、対象地区の地図へ反映します。
- ② その後避難所など、防災関連情報を反映します。

高潮による浸水想定区域



高潮による浸水想定区域



業務実績

◆揺れやすさ・地域の危険度マップ

山口県下関市(H19)、広島県福山市(H19)、愛媛県伊方町(H21)、愛媛県八幡浜市(H22)

◆液状化ハザードマップ

全国液状化発生傾向図の作成(国土交通省:R01~R02)、「液状化ハザードマップ作成手引き」の作成(国土交通省:H30~R02)、液状化ハザードマップの活用マニュアルの作成(国土交通省:R03)、地形区分に基づく液状化の発生傾向図(国土交通省:R01)、茨城県鹿嶋市(R04)

◆津波ハザードマップ

愛媛県伊方町(H21)、広島県廿日市市(H21)、広島県尾道市(H25)、山口県光市(H26)

◆土砂災害・洪水ハザードマップ

広島県:安芸高田市(H19)、広島市(H20~H29)、安芸郡海田町(H29)、大竹市(H24)、府中市(H25)、尾道市(H25、H29) 廿日市市(H24、H27~R04)、府中町(H30、R01)、坂町(R01)、福山市(R02、R04)

滋賀県:甲賀市、湖南市(H21) 岡山県:瀬戸内市(H23) 山口県:光市(H24、H28)、防府市(R07)、周防大島町(R07)

◆ため池ハザードマップ・ため池浸水想定図

広島県県営ため池浸水想定区域作成(R01)、大阪府箕面市(H28、H29)、大阪府吹田市(H30)、岡山県岡山市(R04~R07)

◆高潮ハザードマップ・高潮浸水想定図

岡山県高潮特性調査(H28)、広島県高潮浸水想定区域検討(H29~R02)、広島県廿日市市(H21)

◆内水ハザードマップ

愛媛県今治市(R03)