

## 会社概要

社名 復建調査設計株式会社  
所在地 広島市東区光町二丁目10番11号  
創業 昭和21年12月1日  
資本金 授權資本:5億円  
払込済資本金:3億円

役員数 681名(令和5年4月30日現在)  
主な取引銀行 株式会社広島銀行  
株式会社三井住友銀行  
株式会社三菱UFJ銀行

役員 代表取締役会長 小田秀樹  
代表取締役社長 來山尚義  
取締役常務執行役員 石田友英  
西田宣一  
高瀬繁盛  
藤井照久

常勤監査役 藤本 睦  
監査役 岡田弘隆  
常務執行役員 北崎孝洋  
西本 靖

執行役員 石岡輝久  
矢木一光  
山田義満  
高橋祐司  
山本浩一  
安達 誠  
小西 親  
加藤博敏  
後藤正孝  
木原智晴  
青木 順

代表取締役社長 代表取締役社長 代表取締役社長

代表取締役社長 代表取締役社長 代表取締役社長

代表取締役社長 代表取締役社長 代表取締役社長

代表取締役社長 代表取締役社長 代表取締役社長

代表取締役社長 代表取締役社長 代表取締役社長

代表取締役社長 代表取締役社長 代表取締役社長

代表取締役社長 代表取締役社長 代表取締役社長

代表取締役社長 代表取締役社長 代表取締役社長

代表取締役社長 代表取締役社長 代表取締役社長

代表取締役社長 代表取締役社長 代表取締役社長

代表取締役社長 代表取締役社長 代表取締役社長

代表取締役社長 代表取締役社長 代表取締役社長

代表取締役社長 代表取締役社長 代表取締役社長

代表取締役社長 代表取締役社長 代表取締役社長

代表取締役社長 代表取締役社長 代表取締役社長

代表取締役社長 代表取締役社長 代表取締役社長

代表取締役社長 代表取締役社長 代表取締役社長

代表取締役社長 代表取締役社長 代表取締役社長

代表取締役社長 代表取締役社長 代表取締役社長

代表取締役社長 代表取締役社長 代表取締役社長

代表取締役社長 代表取締役社長 代表取締役社長

代表取締役社長 代表取締役社長 代表取締役社長

代表取締役社長 代表取締役社長 代表取締役社長

代表取締役社長 代表取締役社長 代表取締役社長

代表取締役社長 代表取締役社長 代表取締役社長

代表取締役社長 代表取締役社長 代表取締役社長

代表取締役社長 代表取締役社長 代表取締役社長

代表取締役社長 代表取締役社長 代表取締役社長

代表取締役社長 代表取締役社長 代表取締役社長

代表取締役社長 代表取締役社長 代表取締役社長

代表取締役社長 代表取締役社長 代表取締役社長

代表取締役社長 代表取締役社長 代表取締役社長

代表取締役社長 代表取締役社長 代表取締役社長

代表取締役社長 代表取締役社長 代表取締役社長

代表取締役社長 代表取締役社長 代表取締役社長

代表取締役社長 代表取締役社長 代表取締役社長

代表取締役社長 代表取締役社長 代表取締役社長

代表取締役社長 代表取締役社長 代表取締役社長

代表取締役社長 代表取締役社長 代表取締役社長

代表取締役社長 代表取締役社長 代表取締役社長

## 登録

- 建設コンサルタント登録【国土交通大臣 建〇1第10号】
  - 土質及び基礎部門◆鋼構造及びコンクリート部門◆河川、砂防及び海岸・海洋部門◆港湾及び空港部門
  - トンネル部門◆道路部門◆鉄道部門◆地質部門◆造園部門◆都市計画及び地方計画部門
  - 上水道及び工業用水道部門◆下水道部門◆農薬土木部門◆施工計画、施工設備及び積算部門
  - 建設環境部門◆廃棄物部門◆水産土木部門◆森林土木部門
- 測量業者登録【国土交通大臣 第(16)-115号】
- 地質調査業者登録【国土交通大臣 質〇4第183号】
- 補償コンサルタント登録【国土交通大臣 補〇5第190号】
  - 土地調査部門◆物件部門◆事業損失部門
  - 補償関連部門◆営業補償・特殊補償部門◆機械工作物部門◆総合補償部門
- 一級建築士事務所【広島県知事登録 20(1)第2034号】
- 建設業者許可番号【国土交通大臣(特-4)第10727号】
- 計量証明事業所【広島県知事登録 第K-83号、第K-84号、第K-121号】
- 環境省 指定調査機関 指定番号【2003-6-2015】

## 事業内容

- 土木事業に関する建設コンサルタント及び施工管理業務
- 地質または土質の調査、試験、計測及び解析
- 土地、工作物、海洋の測量及び空中写真による測量、並びに補償コンサルタント業務
- 環境計量証明事業に関する業務
- 建築に関する調査、企画、設計、監理
- 土木工事業、とび・土工工事業及びさく井工事業
- 労働者派遣業
- 前各号に関連するリース業及びレンタル業
- 前各号に附帯する一切の業務

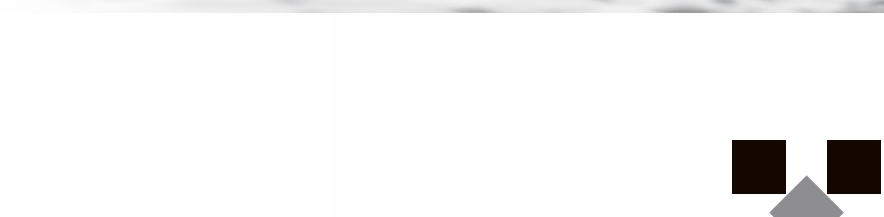
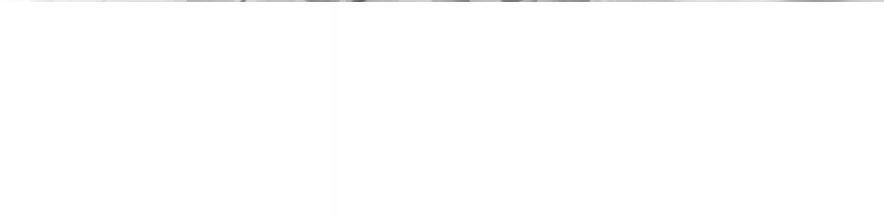
## 事業所一覧

<b>本 社</b> 〒732-0052 広島県広島市東区光町二丁目10-11 TEL(082)506-1811 FAX(082)506-1890	<b>松江支社</b> 〒690-0048 島根県松江市西嫁島一丁目2-33 TEL(0852)21-7367 FAX(0852)32-2967
<b>東京支社</b> 〒101-0032 東京都千代田区岩本町三丁目8-15 TEL(03)5835-2631 FAX(03)5835-2632	<b>鳥取事務所</b> 〒680-0907 鳥取県鳥取市賀露町北三丁目3-19 TEL(0857)32-8525 FAX(0857)32-8526
<b>東北支店</b> 〒980-0014 宮城県仙台市青葉区本町一丁目11-1 TEL(022)723-5830 FAX(022)723-5831	<b>倉吉事務所</b> 〒682-0023 鳥取県倉吉市山根540-1 TEL(0858)48-1121 FAX(0858)48-1120
<b>札幌事務所</b> 〒007-0838 北海道札幌市東区北38条東十四丁目4-24 TEL(011)733-8250 FAX(011)733-8251	<b>浜田事務所</b> 〒697-0026 島根県浜田市田町1698 TEL(0855)22-3596 FAX(0855)22-3598
<b>横浜事務所</b> 〒231-0015 神奈川県横浜市中区尾上町六丁目83 TEL(045)664-9551 FAX(045)224-4877	<b>安来営業所</b> 〒692-0011 島根県安来市安来町1618-6 TEL(0854)23-7181 FAX(0854)23-7182
<b>埼玉事務所</b> 〒337-0051 埼玉県さいたま市見沼区東大宮二丁目27-7 TEL(050)9002-1718 FAX(048)661-1631	<b>雲南営業所</b> 〒699-1106 島根県雲南市加茂町加茂中80-1 TEL(0854)49-9100 FAX(0854)49-9101
<b>千葉事務所</b> 〒270-0163 千葉県流山市南流山三丁目10番17号 TEL(050)9000-5990 FAX(0471)37-9979	<b>大田営業所</b> 〒699-2212 島根県大田市朝山町仙山568 TEL(0854)85-7070 FAX(0854)85-7071
<b>大阪支社</b> 〒532-0004 大阪府大阪市淀川区西宮原一丁目4-13 TEL(06)6392-7200 FAX(06)6398-3780	<b>四国支社</b> 〒760-0020 香川県高松市錦町一丁目3-9 TEL(087)826-1911 FAX(087)826-1912
<b>名古屋支店</b> 〒461-0004 愛知県名古屋市中区葵二丁目12-1 TEL(052)931-5222 FAX(052)937-0465	<b>松山支店</b> 〒791-8036 愛媛県松山市高岡町26-8 TEL(089)972-8800 FAX(089)946-6048
<b>三重事務所</b> 〒514-0004 三重県津市栄町二丁目304 TEL(059)213-4330 FAX(059)213-4331	<b>宇和島営業所</b> 〒798-0036 愛媛県宇和島市天神町8-23 TEL(0895)20-1337 FAX(0895)20-1338
<b>滋賀事務所</b> 〒520-0051 滋賀県大津市梅林二丁目1-28 TEL(077)527-5091 FAX(077)527-5092	<b>徳島支店</b> 〒771-0142 徳島県徳島市川内町沖島453 TEL(088)666-2521 FAX(088)666-2520
<b>神戸事務所</b> 〒651-0087 兵庫県神戸市中央区御幸通六丁目1-15 TEL(078)241-5045 FAX(078)241-5535	<b>高知支店</b> 〒781-0088 高知県高知市北久保10-13 TEL(088)878-1120 FAX(088)885-1160
<b>姫路事務所</b> 〒671-1102 兵庫県姫路市広畑区蒲田四丁目138 TEL(079)238-1577 FAX(079)238-1578	<b>九州支社</b> 〒812-0013 福岡県福岡市博多区博多駅東三丁目12-24 TEL(092)471-8324 FAX(092)415-3751
<b>和歌山営業所</b> 〒640-8341 和歌山県和歌山市黒田一丁目1ー4 TEL(073)475-7505 FAX(073)475-7506	<b>長崎支店</b> 〒852-8041 長崎県長崎市清水町2-4 TEL(095)845-2444 FAX(095)840-0330
<b>岡山支社</b> 〒700-0983 岡山県岡山市北区東島田町一丁目3-5 TEL(086)222-6118 FAX(086)222-6223	<b>佐世保事務所</b> 〒857-0058 長崎県佐世保市上町7-12 TEL(0956)25-3446 FAX(0956)25-3480
<b>広島支社</b> 〒732-0052 広島県広島市東区光町二丁目11-31 TEL(082)506-1888 FAX(082)262-0770	<b>諫早営業所</b> 〒859-0305 長崎県諫早市猿崎町1008-4 TEL(0957)34-7255 FAX(0957)34-7256
<b>福山支店</b> 〒720-0061 広島県福山市丸之内一丁目3-9 TEL(084)922-5263 FAX(084)920-0218	<b>島原営業所</b> 〒859-1321 長崎県雲仙市国見町多比良甲775-1 TEL(0957)65-3871 FAX(0957)65-3872
<b>備北事務所</b> 〒728-0013 広島県三次市十日市東三丁目10-8 TEL(0824)65-0760 FAX(0824)65-0761	<b>対馬営業所</b> 〒817-0242 長崎県対馬市厳原町下原451 TEL(0920)56-0066 FAX(0920)56-0066
<b>呉営業所</b> 〒737-0834 広島県呉市瀬戸見町19-11 TEL(0823)20-3081 FAX(0823)20-3082	<b>大分事務所</b> 〒870-0820 大分県大分市西大道一丁目1-63 TEL(097)573-5587 FAX(097)544-3680
<b>東広島営業所</b> 〒739-0262 広島県東広島市志和町志和東10895-340 TEL(082)420-5088 FAX(082)420-5089	<b>熊本事務所</b> 〒862-0954 熊本県熊本市中央区神水一丁目25-11 TEL(096)387-3555 FAX(096)387-4263
<b>山口支社</b> 〒754-0029 山口県山口市小郡維新町3-16 TEL(083)974-4700 FAX(083)974-4677	<b>鹿児島事務所</b> 〒892-0825 鹿児島県鹿児島市大黒町4-11 TEL(099)225-7215 FAX(099)225-7216
<b>下関支店</b> 〒751-0877 山口県下関市秋根東町8-10 TEL(083)227-3364 FAX(083)227-3365	<b>宮崎事務所</b> 〒880-0831 宮崎県宮崎市新栄町92番地 TEL(0985)60-7761 FAX(0985)60-7763
<b>岩国営業所</b> 〒740-0004 山口県岩国市昭和町二丁目2-3 TEL(0827)30-5111 FAX(0827)30-5112	<b>沖縄事務所</b> 〒901-2416 沖縄県中頭郡中城村和宇慶781-43 TEL(098)942-3557 FAX(098)942-3558
<b>周南営業所</b> 〒745-0802 山口県周南市栗屋161-36 TEL(0834)36-1950 FAX(0834)36-1951	<b>ヤンゴン事務所</b> No.131, Pin Lon(3rd) Street, (27/4) Ward, Shwe Pin Lon Real Estate, North Dagon Township, Yangon, Myanmar TEL (95)1-8010896

令和5年12月発行

# 復建調査設計株式会社

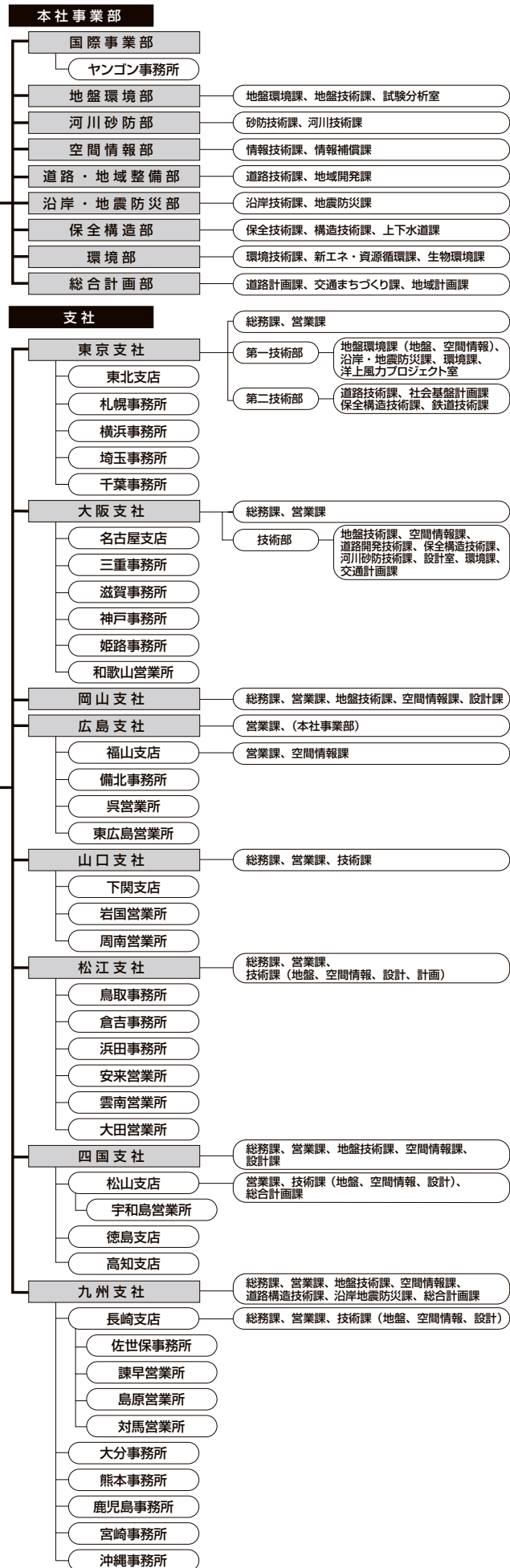
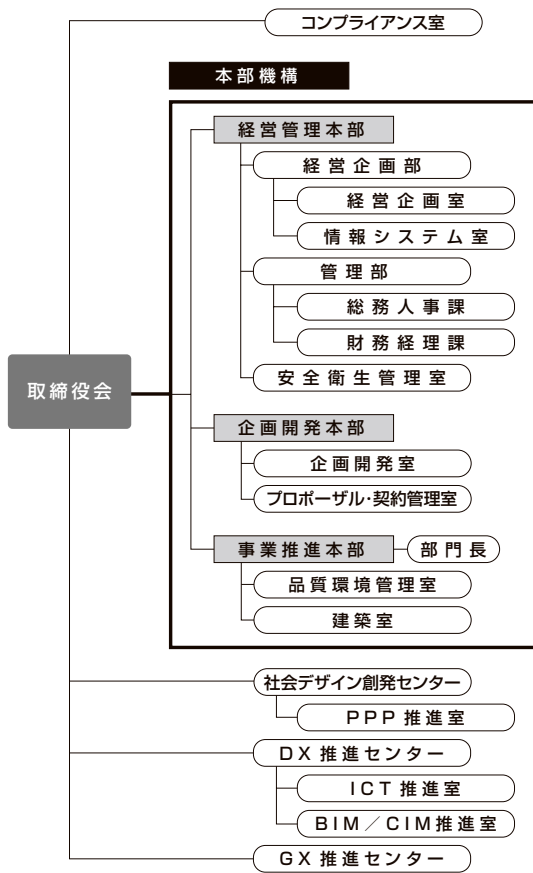
## 会社案内



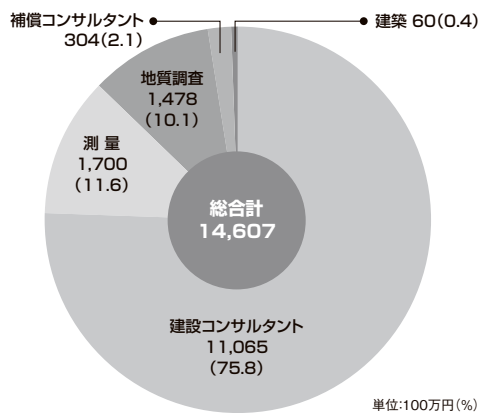
ISO9001・ISO14001 認証登録



組織図 (令和5年9月1日現在)



令和4年度業種別完成高



有資格者一覧表 (令和5年4月30日現在)

資格者	資格者数	資格者	資格者数
博士(理学)	2	地すべり防止工事士	12
博士(工学)	16	環境計量士	5
博士(学術)	2	宅地建物取引士	2
博士(農学)	2	1級造園施工管理技士	4
博士(文学)	1	RCCM	167
技術士	294	地質調査技士	67
技術士補	34	土木学会認定土木技術者	17
測量士	85	補償業務管理士	56
測量士補	83	水路測量技術検定(沿岸1,2級)	8
1級土木施工管理技士	108	水路測量技術検定(港湾1,2級)	5
2級土木施工管理技士	17	コンクリート診断士	22
火薬類取扱保安責任者(甲種・乙種)	18	ピオトープ(計画、施工)管理士	14
1級建築士	5	特定社会保険労務士	1
2級建築士	4	システム監査技術者	1
特殊無線技士	12	システムアナリスト	1
土地区画整理士	3	海洋・港湾構造物設計士	3
騒音関係公害防止管理者	1	生物分類技能検定	8
水質関係公害防止管理者	2	空間情報総括監理技術者	2
下水道技術検定	11		

過去四年間(2020年度以降)の主要な表彰実績一覧

表彰年度	表彰区分	対象業務	発注局・事務所	対象者	
2023	局長	団体 令和4年度岡山倉敷立体他測量業務	国土交通省中国地方整備局岡山国道事務所		
		技術者 令和4年度岡山倉敷立体他測量業務	国土交通省中国地方整備局岡山国道事務所	(管理) 吉屋 和彦	
		団体 令和3-4年度 今切川堤防耐震設計業務	国土交通省四国地方整備局徳島河川国道事務所		
		技術者 令和3-4年度 今切川堤防耐震設計業務	国土交通省四国地方整備局徳島河川国道事務所	(管理) 平岩 直樹	
		団体 R2都幾川橋梁部影響検討業務	国土交通省関東地方整備局荒川上流河川事務所		
		技術者 R2都幾川橋梁部影響検討業務	国土交通省関東地方整備局荒川上流河川事務所	(管理) 福田 浩昭	
		団体 令和4年度三次管内橋梁外点検その2業務	国土交通省中国地方整備局三次河川国道事務所		
	所長	技術者 令和4年度三次管内橋梁外点検その2業務	国土交通省中国地方整備局三次河川国道事務所	(管理) 天満 真士	
		団体 令和3年度山口西部橋梁点検業務	国土交通省中国地方整備局山口河川国道事務所		
		技術者 令和3年度山口西部橋梁点検業務	国土交通省中国地方整備局山口河川国道事務所	(管理) 安田 直樹	
		団体 令和3年度益田西道路白上地区外測量設計業務	国土交通省中国地方整備局浜田河川国道事務所		
		技術者 令和3年度益田西道路白上地区外測量設計業務	国土交通省中国地方整備局浜田河川国道事務所	(管理) 平尾 保洋	
		団体 令和4年度 生物共生型護岸における炭素吸収・固定能力等基礎調査	国土交通省関東地方整備局横浜港湾空港技術調査事務所		
		技術者 令和4年度 生物共生型護岸における炭素吸収・固定能力等基礎調査	国土交通省関東地方整備局横浜港湾空港技術調査事務所	(管理) 三戸 勇吾	
中国インフラDX	団体	令和3年度西広島バイパス測量設計業務	国土交通省中国地方整備局広島国道事務所		
		令和3年度徳山・豊田道路依山地区構造物詳細設計外業務	国土交通省中国地方整備局山陰西部国道事務所		
	局長	団体 令和3年度徳山・豊田道路依山地区構造物詳細設計外業務	国土交通省中国地方整備局山陰西部国道事務所	(管理) 宮里 隆	
		技術者 令和3年度徳山・豊田道路依山地区構造物詳細設計外業務	国土交通省中国地方整備局山陰西部国道事務所		
		団体 令和2年度 東京国際空港西側貨物地区Eプロン地盤改良設計	国土交通省関東地方整備局東京空港整備事務所		
		技術者 令和2年度 東京国際空港西側貨物地区Eプロン地盤改良設計	国土交通省関東地方整備局東京空港整備事務所	(管理) 藤井 照久	
		団体 円山川生物環境モニタリング調査業務	国土交通省近畿地方整備局豊岡河川国道事務所		
		技術者 円山川生物環境モニタリング調査業務	国土交通省近畿地方整備局豊岡河川国道事務所	(管理) 若宮 慎二	
		団体 自動車起終点調査業務	国土交通省近畿地方整備局大阪国道事務所		
		技術者 自動車起終点調査業務	国土交通省近畿地方整備局大阪国道事務所	(管理) 綾 貴穂	
		国総研	団体 都市機能の広域連携に係るアクセス性改善に関する調査業務	国土交通省国土技術政策総合研究所	
			技術者 都市機能の広域連携に係るアクセス性改善に関する調査業務	国土交通省国土技術政策総合研究所	(管理) 吉野 大介
			団体 東京湾における海生生物の遺伝的集団構造に関する検討業務	国土交通省国土技術政策総合研究所	
			技術者 東京湾における海生生物の遺伝的集団構造に関する検討業務	国土交通省国土技術政策総合研究所	(管理) 三戸 勇吾
団体 道路整備のストック効果に関する経済分析手法把握調査業務	国土交通省国土技術政策総合研究所				
技術者 道路整備のストック効果に関する経済分析手法把握調査業務	国土交通省国土技術政策総合研究所		(管理) 佐藤 啓輔		
部長	団体 瀬戸内海総合水質調査データ整理等業務	国土交通省中国地方整備局港湾空港部			
	技術者 瀬戸内海総合水質調査データ整理等業務	国土交通省中国地方整備局港湾空港部	(管理) 高橋 俊之		
	団体 令和3年度 四国管内道路交通分析等業務	国土交通省四国地方整備局道路部			
	技術者 令和3年度 四国管内道路交通分析等業務	国土交通省四国地方整備局道路部	(管理) 綾 貴穂		
	所長	団体 令和3年度三次管内道路マネジメント業務	国土交通省中国地方整備局三次河川国道事務所		
		技術者 令和3年度三次管内道路マネジメント業務	国土交通省中国地方整備局三次河川国道事務所	(管理) 森 三千浩	
		団体 令和3年度松江国道事務所管内道路マネジメント業務	国土交通省中国地方整備局松江国道事務所		
		技術者 令和3年度松江国道事務所管内道路マネジメント業務	国土交通省中国地方整備局松江国道事務所	(管理) 酒井 秀和	
		団体 令和2年度倉吉管内橋梁点検外業務	国土交通省中国地方整備局倉吉河川国道事務所		
		技術者 令和2年度倉吉管内橋梁点検外業務	国土交通省中国地方整備局倉吉河川国道事務所	(管理) 天満 真士	
		団体 R3新山梨環状道路整備効果検討その他業務	国土交通省関東地方整備局甲府河川国道事務所		
		技術者 R3新山梨環状道路整備効果検討その他業務	国土交通省関東地方整備局甲府河川国道事務所	(管理) 佐藤 啓輔	
		団体 令和3年度 横浜港新本牧地区動態観測及び管理手法等検討業務	国土交通省関東地方整備局京浜港湾事務所		
		技術者 令和3年度 横浜港新本牧地区動態観測及び管理手法等検討業務	国土交通省関東地方整備局京浜港湾事務所	(管理) 山田 和弘	
団体 令和3年度軟弱地盤着底式防波堤技術資料検討業務		国土交通省九州地方整備局熊本港湾・空港整備事務所			
技術者 令和3年度軟弱地盤着底式防波堤技術資料検討業務		国土交通省九州地方整備局熊本港湾・空港整備事務所			
2021	局長	団体 令和2年度中国管内幹線道路の役割・機能に関する検討業務	国土交通省中国地方整備局		
		技術者 令和2年度中国管内幹線道路の役割・機能に関する検討業務	国土交通省中国地方整備局	(管理) 森 三千浩	
		団体 福山橋梁点検業務	国土交通省中国地方整備局福山河川国道事務所		
		技術者 福山橋梁点検業務	国土交通省中国地方整備局福山河川国道事務所	(管理) 小方 義昭	
		団体 H31国道357号塩浜立体(海側)他詳細設計業務	国土交通省関東地方整備局首都国道事務所		
		技術者 H31国道357号塩浜立体(海側)他詳細設計業務	国土交通省関東地方整備局首都国道事務所	(管理) 福田 浩昭	
		団体 平成31・32年度岡南維持橋梁点検業務	国土交通省中国地方整備局岡山国道事務所		
	所長	技術者 平成31・32年度岡南維持橋梁点検業務	国土交通省中国地方整備局岡山国道事務所	(管理) 天満 真士	
		団体 令和2年度 高梁川流量観測業務	国土交通省中国地方整備局岡山河川事務所		
		技術者 令和2年度 高梁川流量観測業務	国土交通省中国地方整備局岡山河川事務所	(管理) 吉屋 和彦	
		団体 令和2年度 岩国・大竹道路地質調査業務	国土交通省中国地方整備局広島国道事務所		
		技術者 令和2年度 岩国・大竹道路地質調査業務	国土交通省中国地方整備局広島国道事務所	(管理) 木下 博久	
		団体 広島空港滑走路端安全区域用地測量業務	国土交通省中国地方整備局広島港湾・空港整備事務所		
		技術者 広島空港滑走路端安全区域用地測量業務	国土交通省中国地方整備局広島港湾・空港整備事務所	(管理) 岩根 潤	
2020	局長	団体 令和2年度 国道9号米子外電線共同溝設計検討業務	国土交通省中国地方整備局倉吉河川国道事務所		
		技術者 令和2年度 国道9号米子外電線共同溝設計検討業務	国土交通省中国地方整備局倉吉河川国道事務所	(管理) 山野内 寛和	
		団体 平成31年度福岡空港滑走路試験線施工モニタリング調査外2件	国土交通省九州地方整備局博多港湾・空港整備事務所		
		技術者 平成31年度福岡空港滑走路試験線施工モニタリング調査外2件	国土交通省九州地方整備局博多港湾・空港整備事務所		
		団体 鳥取東部地域道路計画検討業務	国土交通省中国地方整備局鳥取河川国道事務所		
		技術者 鳥取東部地域道路計画検討業務	国土交通省中国地方整備局鳥取河川国道事務所	(管理) 若原 徹	
		団体 島根西部地域道路検討業務	国土交通省中国地方整備局浜田河川国道事務所		
	国総研	技術者 島根西部地域道路検討業務	国土交通省中国地方整備局浜田河川国道事務所	(管理) 平尾 保洋	
		団体 松江国道管内道路マネジメント業務	国土交通省中国地方整備局松江国道事務所		
		技術者 松江国道管内道路マネジメント業務	国土交通省中国地方整備局松江国道事務所	(管理) 酒井 秀和	
		団体 経済分析手法を用いた道路整備による地域別・産業別経済効果の調査分析業務	国土交通省国土技術政策総合研究所		
		技術者 経済分析手法を用いた道路整備による地域別・産業別経済効果の調査分析業務	国土交通省国土技術政策総合研究所	(管理) 佐藤 啓輔	
		団体 平成30年度 吉井川・旭川改修測量設計業務	国土交通省中国地方整備局岡山河川事務所		
		技術者 平成30年度 吉井川・旭川改修測量設計業務	国土交通省中国地方整備局岡山河川事務所	(管理) 天満 真士	
所長	団体 三次管内橋梁点検その1業務	国土交通省中国地方整備局三次河川国道事務所			
	技術者 三次管内橋梁点検その1業務	国土交通省中国地方整備局三次河川国道事務所	(管理) 天満 真士		
	団体 山口南部地域道路概略検討外業務	国土交通省中国地方整備局山口河川国道事務所			
	技術者 山口南部地域道路概略検討外業務	国土交通省中国地方整備局山口河川国道事務所	(管理) 酒井 秀和		
	団体 平成30年度 善徳・怒田・八畝地区抑制工測量設計業務	国土交通省四国地方整備局四国山地砂防事務所			
	技術者 平成30年度 善徳・怒田・八畝地区抑制工測量設計業務	国土交通省四国地方整備局四国山地砂防事務所	(管理) 木下 博久		
	団体 平成30-31年度 森山排水トンネル残土処理場設計業務	国土交通省四国地方整備局大湊ダム管理所			
	技術者 平成30-31年度 森山排水トンネル残土処理場設計業務	国土交通省四国地方整備局大湊ダム管理所	(管理) 加藤 公啓		
	団体 H30新山梨環状道路整備効果検討その他業務	国土交通省関東地方整備局甲府河川国道事務所			
	技術者 H30新山梨環状道路整備効果検討その他業務	国土交通省関東地方整備局甲府河川国道事務所	(管理) 佐藤 啓輔		
	団体 円山川生物モニタリング調査業務	国土交通省近畿地方整備局豊岡河川国道事務所			
	技術者 円山川生物モニタリング調査業務	国土交通省近畿地方整備局豊岡河川国道事務所	(管理) 若宮 慎二		

上記以外の表彰は当社ホームページをご覧ください。