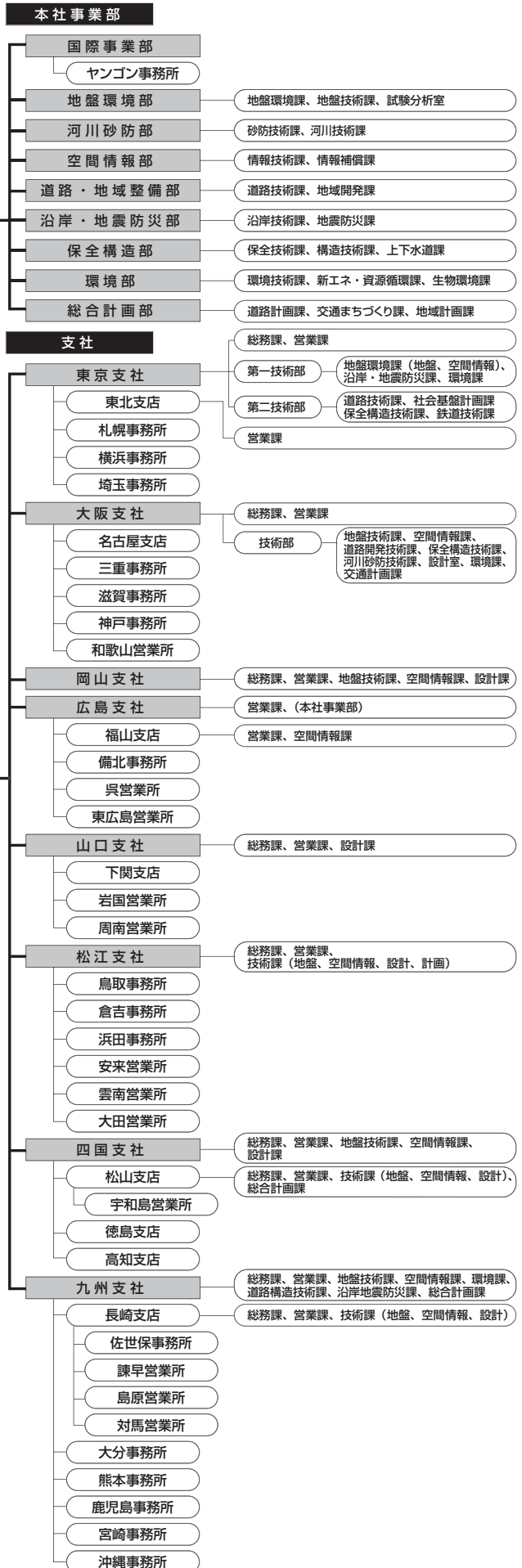
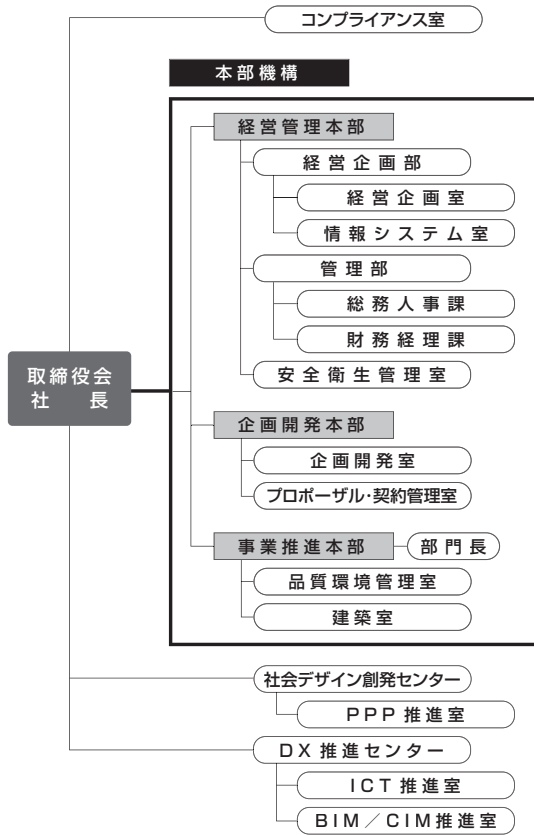


復建調査設計株式会社

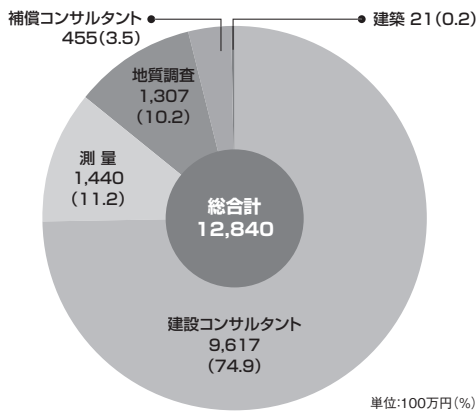
会社案内



組織図 (令和3年5月1日現在)



令和2年度業種別完成高



有資格者一覧表 (令和3年4月30日現在)

資格者	資格者数	資格者	資格者数
博士(理学)	2	下水道技術検定	12
博士(工学)	15	地すべり防止工事士	13
博士(学術)	2	環境計量士	3
博士(農学)	2	宅地建物取引士	2
博士(文学)	1	1級造園施工管理技士	6
技術士	292	R C C M	147
技術士補	37	地質調査技士	62
測量士	86	土木学会認定土木技術者	15
測量士補	91	補償業務管理士	53
1級土木施工管理技士	120	水路測量技術検定(沿岸1,2級)	9
2級土木施工管理技士	19	水路測量技術検定(港湾1,2級)	4
火薬類取扱保安責任者(甲種・乙種)	16	コンクリート診断士	22
1級建築士	5	畑地かんがい技士	2
2級建築士	5	ピオトープ(計画、施工)管理士	13
特殊無線技士	15	特定社会保険労務士	1
土地区画整理士	7	システム監査技術者	1
騒音関係公害防止管理者	1	システムアナリスト	1
水質関係公害防止管理者	2		

過去四年間（2018年度以降）の主要な表彰実績一覧

表彰年度	表彰区分	対象業務	発注局、事務所	対象者
2021	局長	団体 H31国道357号塩浜立体（海側）他詳細設計業務	国土交通省関東地方整備局首都国道事務所	
		技術者 H31国道357号塩浜立体（海側）他詳細設計業務	国土交通省関東地方整備局首都国道事務所	（管理）福田 浩昭
		団体 令和2年度中国管内幹線道路の役割・機能に関する検討業務	国土交通省中国地方整備局	
		技術者 令和2年度中国管内幹線道路の役割・機能に関する検討業務	国土交通省中国地方整備局	（管理）森 三千浩
		団体 福山橋梁点検業務	国土交通省中国地方整備局福山河川国道事務所	
		技術者 福山橋梁点検業務	国土交通省中国地方整備局福山河川国道事務所	（管理）小方 義昭
	所長	団体 平成31・32年度岡南維持橋梁点検業務	国土交通省中国地方整備局岡山国道事務所	
		技術者 平成31・32年度岡南維持橋梁点検業務	国土交通省中国地方整備局岡山国道事務所	（管理）天満 真士
		団体 令和2年度 高梁川流量観測業務	国土交通省中国地方整備局岡山河川事務所	
		技術者 令和2年度 高梁川流量観測業務	国土交通省中国地方整備局岡山河川事務所	（管理）吉屋 和彦
		団体 令和2年度 岩国・大竹道路地質調査業務	国土交通省中国地方整備局広島国道事務所	
		技術者 令和2年度 岩国・大竹道路地質調査業務	国土交通省中国地方整備局広島国道事務所	（管理）木下 博久
		団体 広島空港滑走路端安全区域用地測量業務	国土交通省中国地方整備局広島港湾・空港整備事務所	
		技術者 広島空港滑走路端安全区域用地測量業務	国土交通省中国地方整備局広島港湾・空港整備事務所	（管理）若根 晃
		団体 令和2年度 国道9号米子外電線共同溝設計検討業務	国土交通省中国地方整備局倉吉河川国道事務所	
		技術者 令和2年度 国道9号米子外電線共同溝設計検討業務	国土交通省中国地方整備局倉吉河川国道事務所	（管理）山野内 寛和
		団体 平成31年度福岡空港滑走路試験施工モニタリング調査外2件	国土交通省九州地方整備局博多港湾・空港整備事務所	
		2020	局長	団体 鳥取東部地域道路計画検討業務
技術者 鳥取東部地域道路計画検討業務	国土交通省中国地方整備局鳥取河川国道事務所			（管理）若原 徹
団体 島根西部地域道路検討業務	国土交通省中国地方整備局浜田河川国道事務所			
技術者 島根西部地域道路検討業務	国土交通省中国地方整備局浜田河川国道事務所			（管理）平尾 保洋
団体 松江国道管内道路マネジメント業務	国土交通省中国地方整備局松江河川国道事務所			
技術者 松江国道管内道路マネジメント業務	国土交通省中国地方整備局松江河川国道事務所			（管理）酒井 秀和
国総研	団体 経済分析手法を用いた道路整備による地域別・産業別経済効果の調査分析業務		国土交通省国土技術政策総合研究所	
	技術者 経済分析手法を用いた道路整備による地域別・産業別経済効果の調査分析業務		国土交通省国土技術政策総合研究所	（管理）佐藤 啓輔
所長	団体 H30年新山梨環状道路整備効果検討その他業務		国土交通省関東地方整備局甲府河川国道事務所	
	技術者 H30年新山梨環状道路整備効果検討その他業務		国土交通省関東地方整備局甲府河川国道事務所	（管理）佐藤 啓輔
	団体 円山川生物モニタリング調査業務		国土交通省近畿地方整備局豊岡河川国道事務所	
	技術者 円山川生物モニタリング調査業務		国土交通省近畿地方整備局豊岡河川国道事務所	（管理）若宮 慎二
	団体 平成30年度 吉井川・旭川改修測量設計業務		国土交通省中国地方整備局岡山河川事務所	
	技術者 三次管内橋梁点検その1業務		国土交通省中国地方整備局三次河川国道事務所	
	技術者 三次管内橋梁点検その1業務		国土交通省中国地方整備局三次河川国道事務所	（管理）天満 真士
	団体 山口南部地域道路概略検討外業務		国土交通省中国地方整備局山口河川国道事務所	
	技術者 山口南部地域道路概略検討外業務		国土交通省中国地方整備局山口河川国道事務所	（管理）酒井 秀和
	団体 平成30年度 善徳・怒田・八畝地区抑制工測量設計業務		国土交通省四国地方整備局四国山地砂防事務所	
技術者 平成30年度 善徳・怒田・八畝地区抑制工測量設計業務	国土交通省四国地方整備局四国山地砂防事務所	（管理）木下 博久		
団体 平成30—31年度 森林排水トンネル残土処理場設計業務	国土交通省四国地方整備局大渡ダム管理所			
技術者 平成30—31年度 森林排水トンネル残土処理場設計業務	国土交通省四国地方整備局大渡ダム管理所	（管理）加藤 公啓		
2019	局長	団体 平成30年度岡山市圏交通対策検討業務	国土交通省中国地方整備局岡山国道事務所	
		技術者 平成30年度岡山市圏交通対策検討業務	国土交通省中国地方整備局岡山国道事務所	（管理）平井 健二
		技術者 中国地域における道の駅等を拠点とした自動運転サービス実証実験支援業務	国土交通省中国地方整備局松江国道事務所	（管理）安達 誠
		団体 東関道水戸線道路修正設計他業務29C3	国土交通省関東地方整備局常総国道事務所	
		技術者 東関道水戸線道路修正設計他業務29C3	国土交通省関東地方整備局常総国道事務所	（管理）小林 直樹
		団体 平成30年度四国管内道路交通分析等業務	国土交通省四国地方整備局道路部	
		技術者 平成30年度四国管内道路交通分析等業務	国土交通省四国地方整備局道路部	（管理）綾 貴穂
		技術者 平成30年度香川東部地域道路検討外業務	国土交通省四国地方整備局香川河川国道事務所	
		団体 平成30年度香川東部地域道路検討外業務	国土交通省四国地方整備局香川河川国道事務所	（管理）藤原 大
		団体 東京国際空港 A誘導路他地盤改良設計	国土交通省関東地方整備局東京空港整備事務所	
	技術者 東京国際空港 A誘導路他地盤改良設計	国土交通省関東地方整備局東京空港整備事務所	（管理）藤井 照久	
	団体 横浜港南本牧地区動態観測調査	国土交通省関東地方整備局京浜港湾事務所		
	技術者 横浜港南本牧地区動態観測調査	国土交通省関東地方整備局京浜港湾事務所	（管理）菅野 雄一	
	団体 鳥取管内橋梁点検業務	国土交通省中国地方整備局鳥取河川国道事務所		
	技術者 鳥取管内橋梁点検業務	国土交通省中国地方整備局鳥取河川国道事務所	（管理）安田 直樹	
	団体 山口南部地域道路概略検討外業務	国土交通省中国地方整備局山口河川国道事務所		
	技術者 山口南部地域道路概略検討外業務	国土交通省中国地方整備局山口河川国道事務所	（管理）酒井 秀和	
	団体 中国地域における道の駅等を拠点とした自動運転サービス実証実験支援業務	国土交通省中国地方整備局松江国道事務所		
技術者 徳山下松港土砂処分場沈下計測等業務	国土交通省中国地方整備局宇部港湾・空港整備事務所			
技術者 徳山下松港土砂処分場沈下計測等業務	国土交通省中国地方整備局宇部港湾・空港整備事務所	（管理）山田 和弘		
団体 平成30年度松山管内道路網整備計画検討外業務	国土交通省四国地方整備局松山河川国道事務所			
技術者 平成30年度松山管内道路網整備計画検討外業務	国土交通省四国地方整備局松山河川国道事務所	（管理）竹葉 克浩		
2018	局長	団体 俄山・豊田道路予備設計外業務	国土交通省中国地方整備局山口河川国道事務所	
		技術者 俄山・豊田道路予備設計外業務	国土交通省中国地方整備局山口河川国道事務所	（管理）木原 智晴
		団体 東京国際空港地中構造物の性能低下評価及び将来予測検討業務	国土交通省関東地方整備局横浜港湾空港技術調査事務所	
		技術者 東京国際空港地中構造物の性能低下評価及び将来予測検討業務	国土交通省関東地方整備局横浜港湾空港技術調査事務所	（管理）藤井 照久
		団体 干潟健全度指数と経済的価値による統合的評価手法の改良業務	国土交通省国土技術政策総合研究所沿岸海洋・防災研究部	
		技術者 干潟健全度指数と経済的価値による統合的評価手法の改良業務	国土交通省国土技術政策総合研究所沿岸海洋・防災研究部	（管理）三戸 勇吾
	国総研	団体 水島港土砂処分場測量業務	国土交通省中国地方整備局宇野港湾事務所	
		技術者 水島港土砂処分場測量業務	国土交通省中国地方整備局宇野港湾事務所	（管理）一戸 敏幸
		団体 円山川環境調査業務	国土交通省近畿地方整備局豊岡河川国道事務所	
		技術者 円山川環境調査業務	国土交通省近畿地方整備局豊岡河川国道事務所	（管理）若宮 慎二
		団体 円山川河川環境モニタリング調査業務	国土交通省近畿地方整備局豊岡河川国道事務所	
		技術者 円山川河川環境モニタリング調査業務	国土交通省近畿地方整備局豊岡河川国道事務所	（管理）若宮 慎二
所長	団体 平成28—29年度 橋梁点検（愛媛地区）業務	国土交通省四国地方整備局四国技術事務所		
	技術者 平成28—29年度 橋梁点検（愛媛地区）業務	国土交通省四国地方整備局四国技術事務所	（管理）真鍋 孝志	
	団体 平成29年度 戸川視距改良設計業務	国土交通省四国地方整備局香川河川国道事務所		
	技術者 平成29年度 戸川視距改良設計業務	国土交通省四国地方整備局香川河川国道事務所	（管理）加藤 公啓	

上記以外の表彰は当社ホームページをご覧ください。

会社概要

社名	復建調査設計株式会社		
所在地	広島市東区光町二丁目10番11号		
創業	昭和21年12月1日		
資本金	授權資本:5億円 払込済資本金:3億円		
社員数	663名(令和3年4月30日現在)		
主な取引銀行	株式会社広島銀行 株式会社三井住友銀行 株式会社三菱UFJ銀行 三菱UFJ信託銀行株式会社		
役員	代表取締役会長	小田秀樹	
	代表取締役社長	來山尚義	
	取締役専務執行役員	藤本 睦	
	取締役常務執行役員	石田友英	
		西田宣一	
		水野雅光	
		高濃繁盛	
	取締役執行役員	藤井照久	
	常勤監査役	行竹和幸	
	監査役	岡田弘隆	
	常務執行役員	北崎孝洋	
		木次俊之	
	執行役員	山田義満	
		高橋祐司	
		西本 靖	
		矢木一光	
		山本浩一	
		安達 誠	
		小西 親	
		石岡輝久	
		加藤博敏	
		後藤正孝	

会社の歩み

昭和21年 5月	社団法人復興建設技術協会創立
昭和21年 12月	社団法人復興建設技術協会中国四国支部設立、事務所を広島市霞町県庁2号館に開設、測量業務を開始
昭和26年 5月	地質業務を開始、職員35名
昭和31年 4月	支部事務所を広島市基町県庁構内(自治会館)に移転
昭和31年 5月	松村恭二支部長に就任
昭和32年 5月	設計業務を開始、職員67名
昭和35年 4月	株式会社中国四国復建事務所を設立5月1日より営業開始、資本金200万円、職員115名、代表取締役社長に松村恭二就任、高松支所開設(現四国支社)
昭和41年 6月	本社を広島市光町11番地7に移転登記
昭和41年 7月	大阪出張所開設(現大阪支社)
昭和41年 12月	社名を「復建調査設計株式会社」に変更登記
昭和44年 6月	岡山事務所開設(現岡山支社)
昭和48年 4月	東京事務所開設(現東京支社)
昭和50年 4月	福岡事務所開設(現九州支社)
昭和52年 5月	松山事務所開設(現松山支店)
昭和53年 6月	本社を広島市東区光町二丁目10番地11に移転登記
昭和55年 7月	代表取締役社長に本多勇就任
昭和57年 7月	資本金2.5億円に増資、職員583名
平成 2年 7月	代表取締役社長に羽原俊行就任
平成 8年 7月	資本金3億円に増資、職員753名
平成 9年 11月	ヤンゴン事務所開設
平成10年 2月	ISO9001取得
平成11年 3月	ISO14001取得
平成16年 7月	代表取締役社長に近藤英樹就任、執行役員制度の導入
平成18年 3月	アジア航測(株)との技術提携の締結
平成19年 2月	ベトナムに合弁会社設立
平成20年 10月	(株)日本構造橋梁研究所(JBSI)をグループ会社化
平成21年 7月	代表取締役社長に福成孝三就任
平成21年 9月	第一復建(株)をグループ会社化
平成23年 6月	アジア航測(株)との資本業務提携の締結
平成24年 7月	代表取締役社長に小田秀樹就任
平成26年 4月	プライバシーマーク取得
平成26年 5月	ミャンマー連邦共和国に現地法人設立
平成27年 6月	(株)大設をグループ会社化
平成28年 5月	創業70周年
平成29年 5月	第11次中期経営計画策定
平成30年 2月	(株)文化財サービスをグループ会社化
平成30年 9月	(株)サンキをグループ会社化
令和 2年 7月	代表取締役会長に小田秀樹、代表取締役社長に來山尚義が就任

登録

- 建設コンサルタント登録 [国土交通大臣 建01第10号]
 - ◆土質及び基礎部門◆鋼構造及びコンクリート部門◆河川、砂防及び海岸・海洋部門◆港湾及び空港部門
 - ◆トンネル部門◆道路部門◆鉄道部門◆地質部門◆造園部門◆都市計画及び地方計画部門
 - ◆上水道及び工業用水道部門◆下水道部門◆農業土木部門◆施工計画、施工設備及び積算部門
 - ◆建設環境部門◆廃棄物部門◆水産土木部門◆森林土木部門
- 測量業者登録 [国土交通大臣 第(15)-115号]
- 地質調査業者登録 [国土交通大臣 質29第183号]
- 補償コンサルタント登録 [国土交通大臣 補30第190号]
 - ◆土地調査部門◆物件部門◆事業損失部門
 - ◆補償関連部門◆営業補償・特殊補償部門◆機械工作物部門◆総合補償部門
- 一級建築士事務所 [広島県知事登録 20(1)第2034号]
- 建設業者許可番号 [国土交通大臣 特-29第10727号]
- 計量証明事業所 [広島県知事登録 第K-83号、第K-84号]
- 環境省 指定調査機関 指定番号 [2003-6-2015]

事業内容

- 土木事業に関する建設コンサルタント及び施工管理業務
- 地質または土質の調査、試験、計測及び解析
- 土地、工作物、海洋の測量及び空中写真による測量、並びに補償コンサルタント業務
- 環境計量証明事業に関する業務
- 建築に関する調査、企画、設計、監理
- 土木工事業、とび・土工工事業及びさく井工事業
- 労働者派遣業
- 前各号に関連するリース業及びレンタル業
- 前各号に附帯する一切の業務

事業所一覧

本社 〒732-0052 広島県広島市東区光町二丁目10-11 TEL(082)506-1811 FAX(082)506-1890	鳥取事務所 〒680-0907 鳥取県鳥取市賀露町北三丁目3-19 TEL(0857)32-8525 FAX(0857)32-8526
東京支社 〒101-0032 東京都千代田区岩本町三丁目8-15 TEL(03)5835-2631 FAX(03)5835-2632	倉吉事務所 〒682-0023 鳥取県倉吉市山根540-1 TEL(0858)48-1121 FAX(0858)48-1120
東北支店 〒980-0014 宮城県仙台市青葉区本町一丁目2-20 TEL(022)723-5830 FAX(022)723-5831	浜田事務所 〒697-0026 鳥取県浜田市田町1698 TEL(0854)23-3596 FAX(0854)22-3598
札幌事務所 〒007-0838 北海道札幌市東区北38条東十四丁目4-24 TEL(011)733-8250 FAX(011)733-8251	安来営業所 〒692-0011 鳥取県安来市安来町1618-6 TEL(0854)23-7181 FAX(0854)23-7182
横浜事務所 〒231-0015 神奈川県横浜市中区尾上町六丁目83 TEL(045)664-9551 FAX(045)224-4877	雲南営業所 〒699-1106 鳥取県雲南市加茂町加茂中80-1 TEL(0854)49-9100 FAX(0854)49-9101
埼玉事務所 〒337-0051 埼玉県さいたま市見沼区東大宮二丁目27-2 TEL(050)9002-1718 FAX(048)661-1631	大田営業所 〒694-0223 鳥取県大田市三瓶町池田1923-1 TEL(0854)83-9060 FAX(0854)83-9062
大阪支社 〒532-0004 大阪府大阪市淀川区西宮原一丁目4-13 TEL(06)6392-7200 FAX(06)6398-3780	四国支社 〒760-0020 香川県高松市錦町一丁目3-9 TEL(087)826-1911 FAX(087)826-1912
名古屋支店 〒461-0004 愛知県名古屋市中区葵二丁目12-1 TEL(052)931-5222 FAX(052)937-0465	松山支店 〒791-8036 愛媛県松山市高岡町26-8 TEL(089)972-8800 FAX(089)946-6048
三重事務所 〒514-0081 三重県津市片田中町1846 TEL(059)239-1170 FAX(059)239-1171	宇和島営業所 〒798-0036 愛媛県宇和島市天神町8-23 TEL(0895)20-1337 FAX(0895)20-1338
滋賀事務所 〒520-0051 滋賀県大津市梅林二丁目1-28 TEL(077)527-5091 FAX(077)527-5092	徳島支店 〒771-0142 徳島県徳島市川内町沖島453 TEL(088)666-2521 FAX(088)666-2520
神戸事務所 〒651-0087 兵庫県神戸市中央区御幸通六丁目1-15 TEL(078)241-5045 FAX(078)241-5535	高知支店 〒781-0088 高知県高知市北久保10-13 TEL(088)878-1120 FAX(088)885-1160
和歌山営業所 〒640-8341 和歌山県和歌山市黒田一丁目1-4 TEL(073)475-7505 FAX(073)475-7506	九州支社 〒812-0013 福岡県福岡市博多区博多駅東三丁目12-24 TEL(092)471-8324 FAX(092)415-3751
岡山支社 〒700-0983 岡山県岡山市北区東島田町一丁目3-5 TEL(086)222-6118 FAX(086)222-6223	長崎支店 〒852-8041 長崎県長崎市清水町2-4 TEL(095)845-2444 FAX(095)840-0330
広島支社 〒732-0052 広島県広島市東区光町二丁目11-31 TEL(082)506-1888 FAX(082)262-0770	佐世保事務所 〒857-0058 長崎県佐世保市上町7-12 TEL(0956)25-3446 FAX(0956)25-3480
福山支店 〒720-0061 広島県福山市丸之内一丁目3-9 TEL(084)922-5263 FAX(084)920-0218	諫早営業所 〒859-0305 長崎県諫早市猿崎町1008-4 TEL(0957)34-7255 FAX(0957)34-7256
備北事務所 〒728-0013 広島県三次市十日市東三丁目10-8 TEL(0824)65-0760 FAX(0824)65-0761	島原営業所 〒859-1321 長崎県雲仙市国見町多比良甲775-1 TEL(0957)65-3871 FAX(0957)65-3872
呉営業所 〒737-0834 広島県呉市瀬戸見町19-11 TEL(0823)20-3081 FAX(0823)20-3082	対馬営業所 〒817-0242 長崎県対馬市厳原町下原451 TEL(0920)56-0066 FAX(0920)56-0066
東広島営業所 〒739-0262 広島県東広島市志和町志和東10895-340 TEL(082)420-5088 FAX(082)420-5089	大分事務所 〒870-0820 大分県大分市西大道一丁目1-63 TEL(097)573-5587 FAX(097)544-3680
山口支社 〒754-0029 山口県山口市小郡新町3-16 TEL(083)974-4700 FAX(083)974-4677	熊本事務所 〒862-0954 熊本県熊本市中央区神水一丁目25-11 TEL(096)387-3555 FAX(096)387-4263
下関支店 〒751-0877 山口県下関市秋根東町8-10 TEL(083)227-3364 FAX(083)227-3365	鹿児島事務所 〒892-0825 鹿児島県鹿児島市大黒町4-11 TEL(099)225-7215 FAX(099)225-7216
岩国営業所 〒740-0004 山口県岩国市昭和町二丁目2-3 TEL(0827)30-5111 FAX(0827)30-5112	宮崎事務所 〒880-0831 宮崎県宮崎市新栄町9番地 TEL(0985)60-7761 FAX(0985)60-7763
周南営業所 〒745-0802 山口県周南市栗屋161-36 TEL(0834)36-1950 FAX(0834)36-1951	沖縄事務所 〒901-2416 沖縄県中頭郡中城村和宇慶781-43 TEL(098)942-3557 FAX(098)942-3558
松江支社 〒690-0048 鳥取県松江市西郷島一丁目2-33 TEL(0852)21-7367 FAX(0852)32-2967	ヤンゴン事務所 No.131, Pin Lon(3rd) Street, (27/4) Ward, Shwe Pin Lon Real Estate, North Dagon Township, Yangon, Myanmar TEL(95)1-8010896