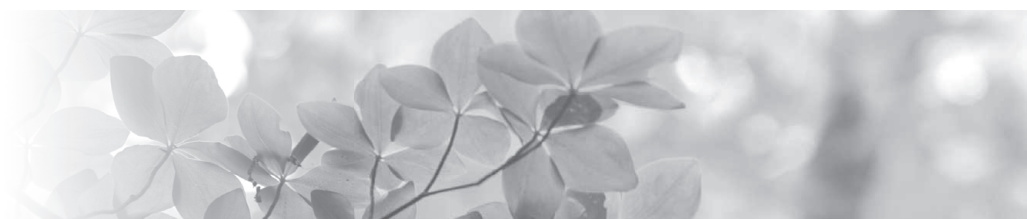
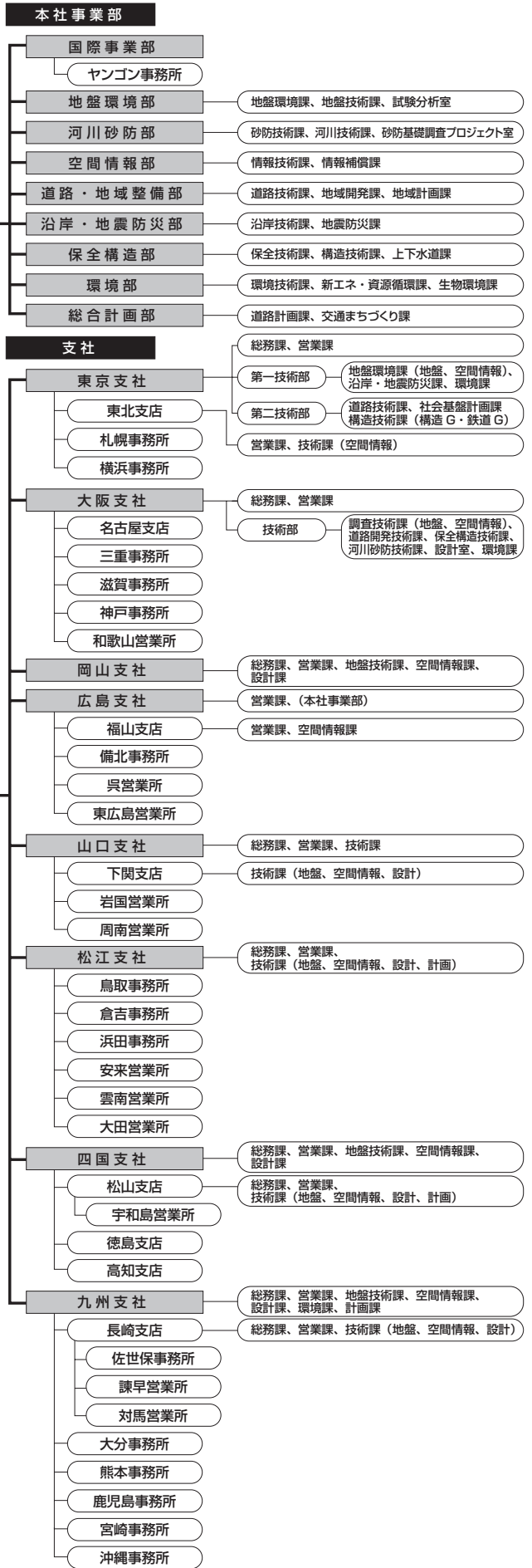
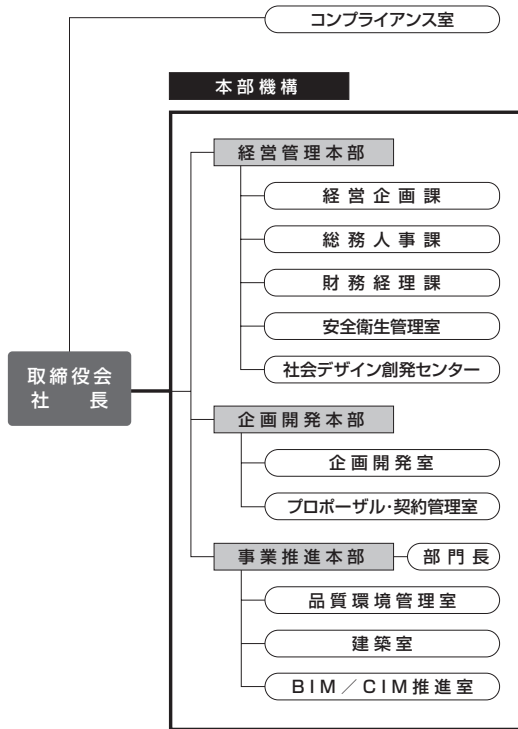


# 復建調査設計株式会社

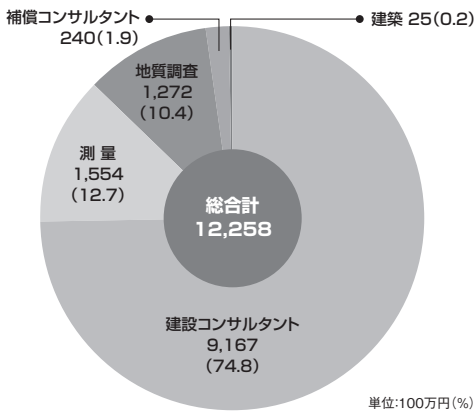
会社案内



組織図 (令和元年5月1日現在)



平成30年度業種別完成高



有資格者一覧表 (平成31年4月30日現在)

資格者	資格者数	資格者	資格者数
博士 (理学)	3	下水道技術検定	12
博士 (工学)	13	地すべり防止工事士	14
博士 (学術)	2	環境計量士	5
博士 (農学)	2	宅地建物取引士	1
博士 (文学)	1	1級造園施工管理技士	7
技術士	289	R C C M	148
技術士補	29	地質調査技士	65
測量士	91	土木学会認定土木技術者	18
測量士補	90	補償業務管理士	63
1級土木施工管理技士	129	水路測量技術検定(沿岸1,2級)	9
2級土木施工管理技士	19	水路測量技術検定(港湾1,2級)	3
火業類取扱保安責任者(甲種・乙種)	18	コンクリート診断士	20
1級建築士	6	畑地かんがい技士	2
2級建築士	5	ピオープ(計画・施工)管理士	12
特殊無線技士	20	特定社会保険労務士	2
土地区画整理士	7	システム監査技術者	1
騒音関係公害防止管理者	3	システムアナリスト	1
振動関係公害防止管理者	2		
水質関係公害防止管理者	2		

過去五年間（2015年度以降）の主要な表彰実績一覧

表彰年度	表彰区分	対象業務	発注局・事務所	対象者
2019	局長	団体 平成30年度岡山市圏交通対策検討業務	国土交通省中国地方整備局岡山国道事務所	
		技術者 平成30年度岡山市圏交通対策検討業務	国土交通省中国地方整備局岡山国道事務所	(管理) 平井 健二
		技術者 中国地域における道の駅等を拠点とした自動運転サービス実証実験支援業務	国土交通省中国地方整備局松江国道事務所	(管理) 安達 誠
		団体 東関東水戸線道路修繕設計他業務29C3	国土交通省関東地方整備局常総国道事務所	
		技術者 東関東水戸線道路修繕設計他業務29C3	国土交通省関東地方整備局常総国道事務所	(管理) 小林 直樹
		団体 平成30年度四国管内道路交通分析等業務	国土交通省四国地方整備局道路部	
		技術者 平成30年度四国管内道路交通分析等業務	国土交通省四国地方整備局道路部	(管理) 綾 貴穂
	所長	団体 平成30年度香川県東部地域道路検討外業務	国土交通省四国地方整備局香川県川国道事務所	
		団体 東京国際空港 A誘導路他地盤改良設計	国土交通省関東地方整備局東京空港整備事務所	
		技術者 東京国際空港 A誘導路他地盤改良設計	国土交通省関東地方整備局東京空港整備事務所	(管理) 藤井 照久
		団体 横浜港南本牧地区動態観測調査	国土交通省関東地方整備局京浜港湾事務所	
		技術者 横浜港南本牧地区動態観測調査	国土交通省関東地方整備局京浜港湾事務所	(管理) 菅野 雄一
		団体 鳥取管内橋梁点検業務	国土交通省中国地方整備局鳥取川国道事務所	
		技術者 鳥取管内橋梁点検業務	国土交通省中国地方整備局鳥取川国道事務所	(管理) 安田 直樹
		団体 山口南部地域道路概略検討外業務	国土交通省中国地方整備局山口川国道事務所	
		技術者 山口南部地域道路概略検討外業務	国土交通省中国地方整備局山口川国道事務所	(管理) 酒井 秀和
		団体 中国地域における道の駅等を拠点とした自動運転サービス実証実験支援業務	国土交通省中国地方整備局松江国道事務所	
		団体 徳山下松港土砂処分場沈下計測等業務	国土交通省中国地方整備局宇部港湾・空港整備事務所	
		技術者 徳山下松港土砂処分場沈下計測等業務	国土交通省中国地方整備局宇部港湾・空港整備事務所	(管理) 山田 和弘
		団体 平成30年度松山管内道路網整備計画検討外業務	国土交通省四国地方整備局松山河川国道事務所	
技術者 平成30年度松山管内道路網整備計画検討外業務	国土交通省四国地方整備局松山河川国道事務所	(管理) 竹葉 克浩		
2018	局長	団体 依山・豊田道路予備設計外業務	国土交通省中国地方整備局山口川国道事務所	
		技術者 依山・豊田道路予備設計外業務	国土交通省中国地方整備局山口川国道事務所	(管理) 木原 智晴
		団体 東京国際空港地中構造物の性能低下評価及び将来予測検討業務	国土交通省関東地方整備局横浜港湾空港技術調査事務所	
		技術者 東京国際空港地中構造物の性能低下評価及び将来予測検討業務	国土交通省関東地方整備局横浜港湾空港技術調査事務所	(管理) 藤井 照久
		団体 干潟健全度指数と経済的価値による統合的評価手法の改良業務	国土交通省国土技術政策総合研究所沿岸海洋・防災研究部	
		技術者 干潟健全度指数と経済的価値による統合的評価手法の改良業務	国土交通省国土技術政策総合研究所沿岸海洋・防災研究部	(管理) 三戸 勇吾
		団体 水島港土砂処分場測量業務	国土交通省中国地方整備局宇野港湾事務所	
	所長	技術者 水島港土砂処分場測量業務	国土交通省中国地方整備局宇野港湾事務所	(管理) 一戸 敏幸
		団体 円山川環境調査業務	国土交通省近畿地方整備局豊岡河川国道事務所	
		技術者 円山川環境調査業務	国土交通省近畿地方整備局豊岡河川国道事務所	(管理) 若宮 慎二
		団体 円山川河川環境モニタリング調査業務	国土交通省近畿地方整備局豊岡河川国道事務所	
		技術者 円山川河川環境モニタリング調査業務	国土交通省近畿地方整備局豊岡河川国道事務所	(管理) 若宮 慎二
		団体 平成28～29年度 橋梁点検（愛媛地区）業務	国土交通省四国地方整備局四国技術事務所	
		技術者 平成28～29年度 橋梁点検（愛媛地区）業務	国土交通省四国地方整備局四国技術事務所	(管理) 真鍋 孝志
団体 平成29年度 戸川視距改良設計業務	国土交通省四国地方整備局香川県川国道事務所			
技術者 平成29年度 戸川視距改良設計業務	国土交通省四国地方整備局香川県川国道事務所	(管理) 加藤 啓啓		
2017	局長	団体 出雲地区測量設計業務	国土交通省中国地方整備局松江国道事務所	
		技術者 出雲地区測量設計業務	国土交通省中国地方整備局松江国道事務所	(管理) 山野内 寛和
		技術者 福山河川国道管内道路整備効果検討業務	国土交通省中国地方整備局福山河川国道事務所	(管理) 岩原 徹
		団体 H27 荒川上流橋梁部周辺対策設計業務	国土交通省関東地方整備局荒川上流河川事務所	
		技術者 H27 荒川上流橋梁部周辺対策設計業務	国土交通省関東地方整備局荒川上流河川事務所	(管理) 福田 浩昭
	部長	団体 広島湾再生行動計画検討業務	国土交通省中国地方整備局企画部	
		技術者 広島湾再生行動計画検討業務	国土交通省中国地方整備局企画部	(管理) 山本 裕規
	所長	団体 福山河川国道管内道路整備効果検討業務	国土交通省中国地方整備局福山河川国道事務所	
		団体 三隅・益田道路設計検討業務	国土交通省中国地方整備局浜田河川国道事務所	
		技術者 三隅・益田道路設計検討業務	国土交通省中国地方整備局浜田河川国道事務所	(管理) 矢木 一光
		団体 仙台塩釜港仙台港区向洋地区土質調査	国土交通省東北地方整備局塩釜港湾空港事務所	
		技術者 仙台塩釜港仙台港区向洋地区土質調査	国土交通省東北地方整備局塩釜港湾空港事務所	(管理) 菅野 雄一
		団体 平成 27～28 年度 高知西バイパス（波川地区外）事前調査業務	国土交通省四国地方整備局土佐国道事務所	
		団体 那覇空港滑走路増設立地技術検討業務	内閣府 沖縄総合事務局 開発建設部 那覇港湾・空港整備事務所	
2016	局長	団体 山口北部地域道路網検討業務	国土交通省中国地方整備局山口川国道事務所	
		技術者 山口北部地域道路網検討業務	国土交通省中国地方整備局山口川国道事務所	(管理) 竹葉 克浩
	所長	技術者 多伎朝山道路地すべり対策詳細設計業務	国土交通省中国地方整備局松江国道事務所	(管理) 中井 真司
		団体 多伎朝山道路地すべり対策詳細設計業務	国土交通省中国地方整備局松江国道事務所	
		団体 安芸バイパス瀬野東IC橋外詳細設計業務	国土交通省中国地方整備局広島国道事務所	
		技術者 安芸バイパス瀬野東IC橋外詳細設計業務	国土交通省中国地方整備局広島国道事務所	
		団体 円山川河川環境調査業務	国土交通省近畿地方整備局豊岡河川国道事務所	
		技術者 円山川河川環境調査業務	国土交通省近畿地方整備局豊岡河川国道事務所	(管理) 若宮 慎二
		団体 鹿島港及び茨城港常陸那珂港区深浅測量及び汀線測量	国土交通省関東地方整備局鹿島港湾・空港整備事務所	
		技術者 鹿島港及び茨城港常陸那珂港区深浅測量及び汀線測量	国土交通省関東地方整備局鹿島港湾・空港整備事務所	(管理) 大住 典嗣
2015	局長	団体 東京国際空港東京モノレール新整備場駅他耐震改良設計	国土交通省関東地方整備局横浜港湾空港技術調査事務所	
		技術者 東京国際空港東京モノレール新整備場駅他耐震改良設計	国土交通省関東地方整備局横浜港湾空港技術調査事務所	(管理) 幸原 淳
		団体 中国管内広域幹線道路整備計画検討業務	国土交通省中国地方整備局道路部	
	所長	技術者 山口南部地域道路網検討業務	国土交通省中国地方整備局山口川国道事務所	(管理) 酒井 秀和
		団体 新宮紀宝道路予備設計業務	国土交通省近畿地方整備局紀南河川国道事務所	
		技術者 新宮紀宝道路予備設計業務	国土交通省近畿地方整備局紀南河川国道事務所	(管理) 矢木 一光
		団体 斐伊川中流右岸地区堤防強化測量設計業務	国土交通省中国地方整備局出雲河川事務所	
		技術者 斐伊川中流右岸地区堤防強化測量設計業務	国土交通省中国地方整備局出雲河川事務所	(管理) 上熊 秀保
		団体 天神川水系堤防点検結果検討業務	国土交通省中国地方整備局倉吉河川国道事務所	
		技術者 天神川水系堤防点検結果検討業務	国土交通省中国地方整備局倉吉河川国道事務所	(管理) 上熊 秀保
団体 広島西部山系豪雨災害緊急調査（その3）業務	国土交通省中国地方整備局太田川河川事務所			
団体 山口南部地域道路網検討業務	国土交通省中国地方整備局山口川国道事務所			
団体 東京国際空港耐震設計に関する技術検討業務	国土交通省関東地方整備局横浜港湾空港技術調査事務所			
技術者 東京国際空港耐震設計に関する技術検討業務	国土交通省関東地方整備局横浜港湾空港技術調査事務所	(管理) 藤井 照久		
団体 鳴瀬川上流域河川測量	国土交通省東北地方整備局鳴瀬川総合開発調査事務所			
技術者 沿岸域の環境の定量化に関する検討業務	国土交通省国土技術政策総合研究所	(管理) 三戸 勇吾		

上記以外の表彰は当社ホームページをご覧ください。

## 会社概要

社名	復建調査設計株式会社
所在地	広島市東区光町二丁目10番11号
創業	昭和21年12月1日
資本金	授權資本:5億円 払込済資本金:3億円
社員数	643名(平成31年4月30日現在)
主な取引銀行	株式会社広島銀行 株式会社三井住友銀行 株式会社三菱UFJ銀行 三菱UFJ信託銀行株式会社
役員	代表取締役社長 小田秀樹 取締役専務執行役員 來山尚義 取締役常務執行役員 藤本 睦 向井雅司 取締役執行役員 水野雅光 石田友英 西田宣一 常勤監査役 行竹和幸 監査役 岡田弘隆 常務執行役員 中山 誠 山根哲之進 森山 学 三重野秀信 北崎孝洋 執行役員 山田義満 高橋祐司 木次俊之 高濱繁盛 安倍 茂 西本 靖 矢木一光 山本浩一 藤井照久

## 会社の歩み

昭和21年 5月	社団法人復興建設技術協会創立
昭和21年 12月	社団法人復興建設技術協会中国四国支部設立、事務所を広島市霞町県庁2号館に開設、測量業務を開始
昭和26年 5月	地質業務を開始、職員35名
昭和31年 4月	支部事務所を広島市基町県庁構内(自治会館)に移転
昭和31年 5月	松村恭二支部長に就任
昭和32年 5月	設計業務を開始、職員67名
昭和35年 4月	株式会社中国四国復建事務所を設立5月1日より営業開始、資本金200万円、職員115名、代表取締役社長に松村恭二就任、高松支所開設(現四国支社)
昭和41年 6月	本社を広島市光町11番地7に移転登記
昭和41年 7月	大阪出張所開設(現大阪支社)
昭和41年 12月	社名を「復建調査設計株式会社」に変更登記
昭和44年 6月	岡山事務所開設(現岡山支社)
昭和48年 4月	東京事務所開設(現東京支社)
昭和50年 4月	福岡事務所開設(現九州支社)
昭和52年 5月	松山事務所開設(現松山支店)
昭和53年 6月	本社を広島市東区光町二丁目10番地11に移転登記
昭和55年 7月	代表取締役社長に本多勇就任
昭和57年 7月	資本金2.5億円に増資、職員583名
平成 2年 7月	代表取締役社長に羽原俊行就任
平成 8年 7月	資本金3億円に増資、職員753名
平成 9年 11月	ヤングン事務所開設
平成10年 2月	ISO9001取得
平成11年 3月	ISO14001取得
平成16年 7月	代表取締役社長に近藤英樹就任、執行役員制度の導入
平成18年 3月	アジア航測(株)との技術提携の締結
平成19年 2月	ベトナムに合弁会社設立
平成20年 10月	(株)日本構造橋梁研究所(JBSI)をグループ会社化
平成21年 7月	代表取締役社長に福成孝三就任
平成21年 9月	第一復建(株)をグループ会社化
平成23年 6月	アジア航測(株)との資本業務提携の締結
平成24年 7月	代表取締役社長に小田秀樹就任
平成26年 4月	プライバシーマーク取得
平成26年 5月	チャンマー連邦共和国に現地法人設立
平成27年 6月	(株)大設をグループ会社化
平成28年 5月	創業70周年
平成29年 5月	第11次中期経営計画策定
平成30年 2月	(株)文化財サービスをグループ会社化
平成30年 9月	(株)サンキをグループ会社化

## 登録

- 建設コンサルタント登録【国土交通大臣 建01第10号】
  - ◆土質及び基礎部門◆鋼構造及びコンクリート部門◆河川、砂防及び海岸・海洋部門◆港湾及び空港部門
  - ◆トンネル部門◆道路部門◆鉄道部門◆地質部門◆造園部門◆都市計画及び地方計画部門
  - ◆上水道及び工業用水道部門◆下水道部門◆農業土木部門◆施工計画、施工設備及び積算部門
  - ◆建設環境部門◆廃棄物部門◆水産土木部門◆森林土木部門
- 測量業者登録【国土交通大臣 第(15)-115号】
- 地質調査業者登録【国土交通大臣 質29第183号】
- 補償コンサルタント登録【国土交通大臣 補30第190号】
  - ◆土地調査部門◆物件部門◆事業損失部門
  - ◆補償関連部門◆営業補償・特殊補償部門◆機械工作物部門◆総合補償部門
- 一級建築士事務所【広島県知事登録 15(1)第2034号】
- 建設業者許可番号【国土交通大臣 特-29第10727号】
- 計量証明事業所【広島県知事登録 第K-83号、第K-84号、第K-96号】
- 環境省 指定調査機関 指定番号【2003-6-1011】

## 事業内容

- 土木事業に関する建設コンサルタント及び施工管理業務
- 地質または土質の調査、試験、計測及び解析
- 土地、工作物、海洋の測量及び空中写真による測量、並びに補償コンサルタント業務
- 環境計量証明事業に関する業務
- 建築に関する調査、企画、設計、監理
- 土木工事業、とび・土工工事業及びさく井工事業
- 労働者派遣業
- 前各号に関連するリース業及びレンタル業
- 前各号に附帯する一切の業務

## 事業所一覧

<b>本社</b> 〒732-0052 広島県広島市東区光町二丁目10-11 TEL(082)506-1811 FAX(082)506-1890	<b>倉吉事務所</b> 〒682-0023 鳥取県倉吉市山根540-1 TEL(0858)48-1121 FAX(0858)48-1120
<b>東京支社</b> 〒101-0032 東京都千代田区岩本町三丁目8-15 TEL(03)5835-2631 FAX(03)5835-2632	<b>浜田事務所</b> 〒697-0026 島根県浜田市田町1698 TEL(0855)22-3596 FAX(0855)22-3598
<b>東北支店</b> 〒980-0014 宮城県仙台市青葉区本町一丁目2-20 TEL(022)723-5830 FAX(022)723-5831	<b>安来営業所</b> 〒692-0011 島根県安来市安来町1618-6 TEL(0854)23-7181 FAX(0854)23-7182
<b>札幌事務所</b> 〒007-0838 北海道札幌市東区北38条東十四丁目4-24 TEL(011)733-8250 FAX(011)733-8251	<b>雲南営業所</b> 〒699-1324 島根県雲南市木次町西日登978 TEL(0854)40-0155 FAX(0854)40-0156
<b>横浜事務所</b> 〒231-0015 神奈川県横浜市中区尾上町六丁目83 TEL(045)664-9551 FAX(045)224-4877	<b>大田営業所</b> 〒694-0223 島根県大田市三瓶町池田1923-1 TEL(0854)83-9060 FAX(0854)83-9062
<b>大阪支社</b> 〒532-0004 大阪府大阪市淀川区西宮原一丁目4-13 TEL(06)6392-7200 FAX(06)6398-3780	<b>四国支社</b> 〒760-0020 香川県高松市錦町一丁目3-9 TEL(087)826-1911 FAX(087)826-1912
<b>名古屋支店</b> 〒461-0004 愛知県名古屋市中区葵二丁目12-1 TEL(052)931-5222 FAX(052)937-0465	<b>松山支店</b> 〒791-8036 愛媛県松山市高岡町26-8 TEL(089)972-8800 FAX(089)946-6048
<b>三重事務所</b> 〒514-0081 三重県津市片田中町1846 TEL(059)239-1170 FAX(059)239-1171	<b>宇和島営業所</b> 〒798-0036 愛媛県宇和島市天神町8-23 TEL(0895)20-1337 FAX(0895)20-1338
<b>滋賀事務所</b> 〒520-0051 滋賀県大津市梅林二丁目1-28 TEL(077)527-5091 FAX(077)527-5092	<b>徳島支店</b> 〒771-0142 徳島県徳島市川内町沖島453 TEL(088)666-2521 FAX(088)666-2520
<b>神戸事務所</b> 〒651-0087 兵庫県神戸市中央区御幸通六丁目1-15 TEL(078)241-5045 FAX(078)241-5535	<b>高知支店</b> 〒781-0088 高知県高知市北久保10-13 TEL(088)878-1120 FAX(088)885-1160
<b>和歌山営業所</b> 〒640-8341 和歌山県和歌山市黒田一丁目1-4 TEL(073)475-7505 FAX(073)475-7506	<b>九州支社</b> 〒812-0013 福岡県福岡市博多区博多駅東三丁目12-24 TEL(092)471-8324 FAX(092)415-3751
<b>岡山支社</b> 〒700-0983 岡山県岡山市北区東島田町一丁目3-5 TEL(086)222-6118 FAX(086)222-6223	<b>長崎支店</b> 〒852-8041 長崎県長崎市清水町2-4 TEL(095)845-2444 FAX(095)840-0330
<b>広島支社</b> 〒732-0052 広島県広島市東区光町二丁目11-31 TEL(082)506-1888 FAX(082)262-0770	<b>佐世保事務所</b> 〒857-0058 長崎県佐世保市上町7-12 TEL(0956)25-3446 FAX(0956)25-3480
<b>福山支店</b> 〒720-0061 広島県福山市丸之内一丁目3-9 TEL(084)922-5263 FAX(084)920-0218	<b>諫早営業所</b> 〒854-0084 長崎県諫早市真崎町728-3 TEL(0957)44-8871 FAX(0957)44-8872
<b>備北事務所</b> 〒728-0013 広島県三次市十日市東三丁目10-8 TEL(0824)65-0760 FAX(0824)65-0761	<b>対馬営業所</b> 〒817-0242 長崎県対馬市厳原町下原451 TEL(0920)56-0066 FAX(0920)56-0066
<b>呉営業所</b> 〒737-0834 広島県呉市瀬戸見町19-11 TEL(0823)20-3081 FAX(0823)20-3082	<b>大分事務所</b> 〒870-0820 大分県大分市西大道一丁目1-63 TEL(097)573-5587 FAX(097)544-3680
<b>東広島営業所</b> 〒739-0262 広島県東広島市志和町志和東10895-340 TEL(082)420-5088 FAX(082)420-5089	<b>熊本事務所</b> 〒862-0954 熊本県熊本市中央区神水一丁目25-11 TEL(096)387-3555 FAX(096)387-4263
<b>山口支店</b> 〒754-0029 山口県山口市小都羅新町3-16 TEL(083)974-4700 FAX(083)974-4677	<b>鹿児島事務所</b> 〒892-0825 鹿児島県鹿児島市大黒町4-11 TEL(099)225-7215 FAX(099)225-7216
<b>下関支店</b> 〒751-0828 山口県下関市幡生町二丁目4-28 TEL(083)252-4517 FAX(083)254-0039	<b>宮崎事務所</b> 〒880-0831 宮崎県宮崎市新栄町92番地 TEL(0985)60-7761 FAX(0985)60-7763
<b>岩国営業所</b> 〒740-1452 山口県岩国市由宇町7642-7 TEL(0827)62-1565 FAX(0827)62-1566	<b>沖縄事務所</b> 〒901-2416 沖縄県中頭郡中城村和宇慶781-43 TEL(098)942-3557 FAX(098)942-3558
<b>周南営業所</b> 〒745-0802 山口県周南市栗屋161-36 TEL(0834)36-1950 FAX(0834)36-1951	<b>ヤングン事務所</b> No.131, Pin Lon(3rd) Street, (27/4) Ward, Shwe Pin Lon Real Estate, North Dagon Township, Yangon, Myanmar TEL (95) 1-8010896
<b>松江支社</b> 〒690-0048 島根県松江市西嫁島一丁目2-33 TEL(0852)21-7367 FAX(0852)32-2967	
<b>鳥取事務所</b> 〒680-0907 鳥取県鳥取市賀露町北三丁目3-19 TEL(0857)32-8525 FAX(0857)32-8526	