

弊社の3Dプリンターのご紹介



特徴

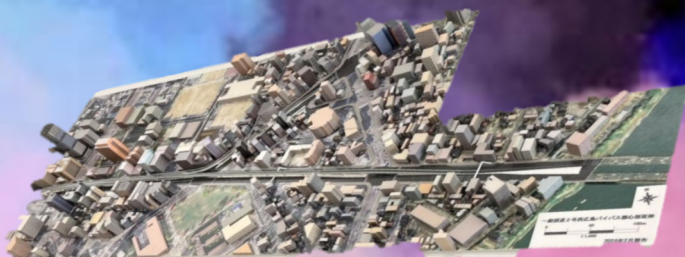
高画質な色彩表現、太さ 1 mmの造形が可能、耐久性や透明性

概要

3DUJ-553 (株式会社ミマキエンジニアリング 日本製)

| | |
|-------------|------------------|
| 出力可能な最大サイズ | 498×498×300mm |
| 価格帯 | 1体20万～ |
| 素材 | アクリル系樹脂 |
| 出力方式 | UV硬化インクジェット方式 |
| 表現可能な色数 | フルカラー1,000万色以上 |
| 最小積層ピッチ | 20μm |
| レイアウトソフトウェア | Mimaki3DLink |
| 3Dデータフォーマット | STL,OBJ,VRML,3MF |

出力例



3D 模型依頼時の必要事項

1. 価格

依頼後、簡易 Excel にてお見積りを提示させていただきます

2. データの拡張子

記載例) fbx,obj,dwg(3D),skp,sti ※弊社での 3D 模型出力用データ(obj 形式)へ変換可能か判断させていただきます

3. ご提示いただく情報 ※以下の内容をご記入の上、メールにてご連絡ください

1. データ内容の情報(凡例情報、出力寸法、データ形式(ソリッド,サーフェス,3D メッシュ,etc...))

※わかる範囲の記載で、結構です

2. 出力模型の縮尺(1/〇〇)とサイズ(W= cm:L= cm:H= cm) ※未定の場合は、おおよその大きさで、結構です

※模型部品の厚みが 3mm より薄い箇所は、模型取り出し時に破損するため、縮尺またはデータ変更のご相談を後ほど致します

3. 納品日の情報※おおよそ 2~3 週間からとさせていただきます。

4. 出力模型の郵送先(郵便番号、住所、宛名)及び日中のご連絡先の記載をお願いします

4. 模型納品までにかかる日数の目安(日)

| 作業項目 | 最短 | 平均 | 最長 | 備考 |
|------------------|------------------|-------|------|---|
| データ変換・修正 | - | 2日~7日 | 14日~ | ①データ変換後に、モデルのエラー(分離、細かい隙間、TIN 重複)の修正が必要です ②データ内容・容量で修正作業の日数が異なります ③サイズ・高さによって出力時間が変わります |
| 模型の出力 (1体あたり) | 0.5~1日 | 1~2日 | 4日~ | |
| 郵送 | 2~3日(お届け場所によります) | | | |

※出力の順番待ちが発生する場合がございますので、期日に余裕をもってご依頼頂けたらと思います

5. 納品後の樹脂模型の注意事項

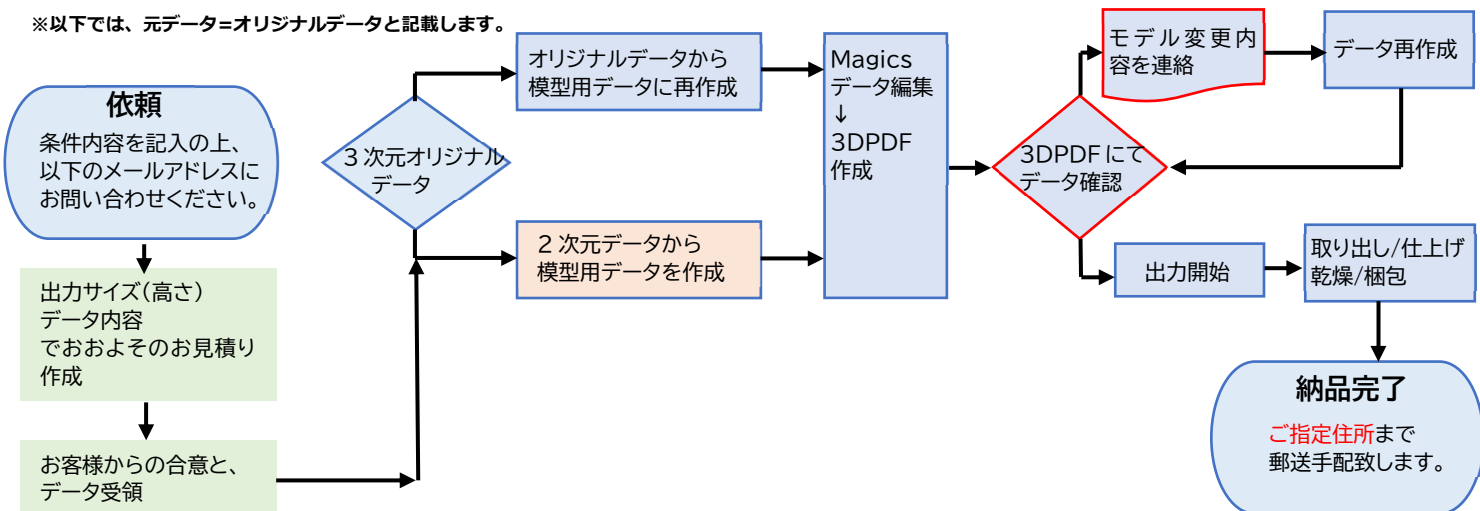
☆日光(熱)に弱いので、直射日光が当たらない場所に保管して下さい

お願い) お早目のご依頼(相談)とデータご準備のご協力よろしくお願い致します!

ご依頼から納品までのステップ

☆ご依頼から納品完了まで、日数は上記の内容を参考にして下さい。 ※赤字が依頼者様の確認事項。

※以下では、元データ=オリジナルデータと記載します。



お問い合わせは電話・メールにてご依頼お待ちしております



復建調査設計株式会社

FUKKEN CO., LTD.

URL : <https://www.fukken.co.jp>

本社 〒732-0052 広島県広島市東区光町 2-10-11

DX 推進センター BIM/CIM 推進室

TEL 050-9002-1727(直通) 050-9002-1715(代表) FAX 082-506-1890

お名前・件名・ご質問・電子メールアドレスをご記入のほどお願いします

Email : bim-cim@fukken.co.jp