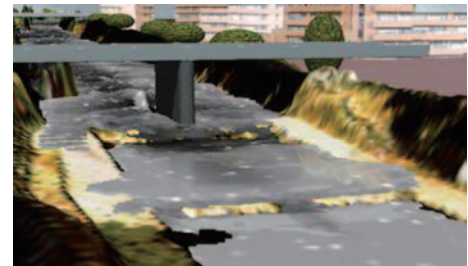


### 都市型急流河川における ゲリラ豪雨の影響解析と詳細地形把握技術

近年、多発している局地的な集中豪雨（ゲリラ豪雨）によって、中小河川の親水施設付近でどのようなことが起き、水難事故を防止するための方策を検討するため、地上型レーザープロファイラによって詳細な地形を把握するとともに、二次元浅水流シミュレーションによる複雑河床形状上の急増水流解析を行います。

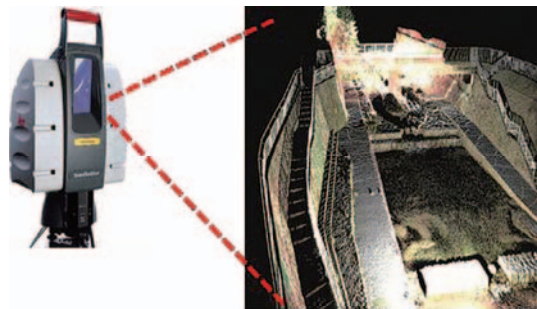


シミュレーション結果の三次元映像化

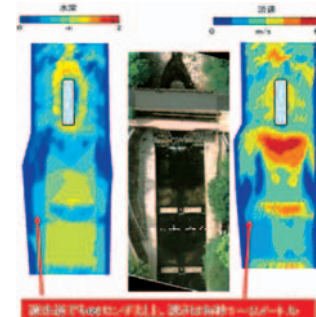
担当部署 神戸大学大学院 工学研究科	担当者 藤田一郎	Tel 078-803-6439	Fax 078-803-6439
担当部署 復建調査設計 空間情報システム部	担当者 横手了	Tel 082-506-1836	Fax 082-506-1895
水工技術部	担当者 木村雄二	Tel 082-506-1856	Fax 082-506-1914



フローチャート



地上型レーザープロファイラによる詳細地形把握



甲橋周辺  
シミュレーション結果の例 (水深・流速分布)