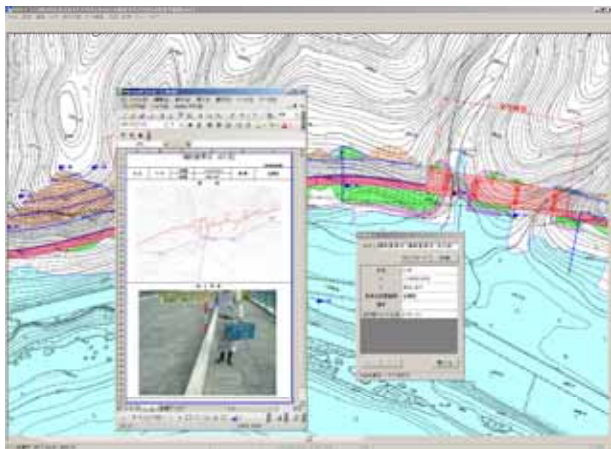


# FGEX-V

EXCELで構築・  
管理ができる  
簡易GIS



～ 利用事例 ～

- ・ダム管理データ
- ・港湾施設一次点検管理システム
- ・施設台帳管理
- ・防空壕実態調査
- ・下水道台帳管理
- ・情報BOX管理システム 等

空間情報システム部 担当:横手  
E-mail : yokote@fukken.co.jp  
TEL(082)506-1836 FAX(082)506-1895



## 復建調査設計株式会社

ISO 9001 MSA-QS-35 / ISO 14001 MSA-ES-8

# 護岸ビデオマッピング

パソコン上で  
現地を再現

～ 護岸映像と  
マップ位置が連動 ～

- ・護岸施設劣化状況の管理
- ・景観イメージの把握
- ・災害時復旧計画の資料

～ 特長 ～

- ・1画面or2画面表示対応
- ・前後方向、各種アングル、  
360°パノラマ映像対応



空間情報システム部 担当:横手  
E-mail : yokote@fukken.co.jp  
TEL(082)506-1836 FAX(082)506-1895

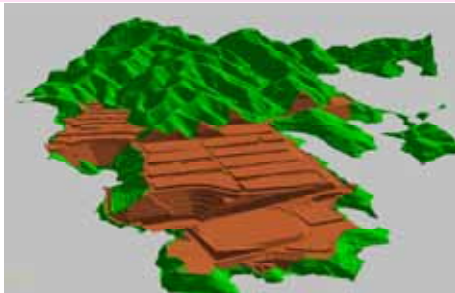
地上レーザー計測により取得した点群データ



『点と線』から『面』へ  
『二次元』から『三次元』へ

～ 特長 ～

- ・短時間で高密度の三次元データ取得
- ・視覚的資料の作成(鳥瞰図・段彩図等)
- ・立入り困難箇所での計測が可能 等



現況地形データと計画データを合成

# レーザー計測

空間情報システム部 担当:横手  
E-mail : yokote@fukken.co.jp  
TEL(082)506-1836 FAX(082)506-1895

みんなの町を  
みんなで守ろう

～ 防災対策を支援します ～

- ・各種図面を素図として、目的に応じたハザードマップを作成
- ・住民参加型ワークショップ(災害訓練)の開催
- ・防災教育のコーディネート

地域の防災マップ作成



地元住民への  
防災説明会



防災担当職員への  
DIG(災害図上訓練)

# ハザードマップ

ハザードマップとは  
自然災害による被害が想定される区域とその程度を地図に示し、必要に応じて避難場所・避難経路等の防災関連情報を加えたもので、住民の避難や施設の必要性の検討に有効です。

防災システム部 担当:藤本  
E-mail : fujimoto@fukken.co.jp  
TEL(082)506-1867 FAX(082)262-8132