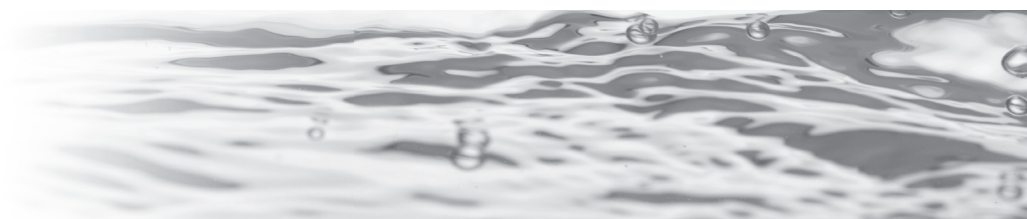
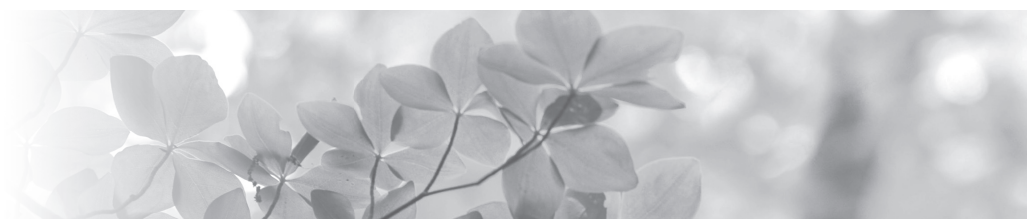
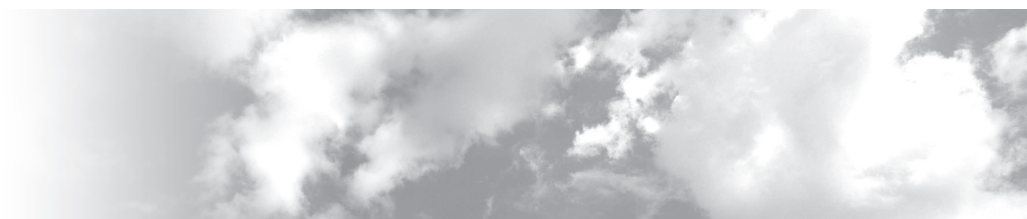
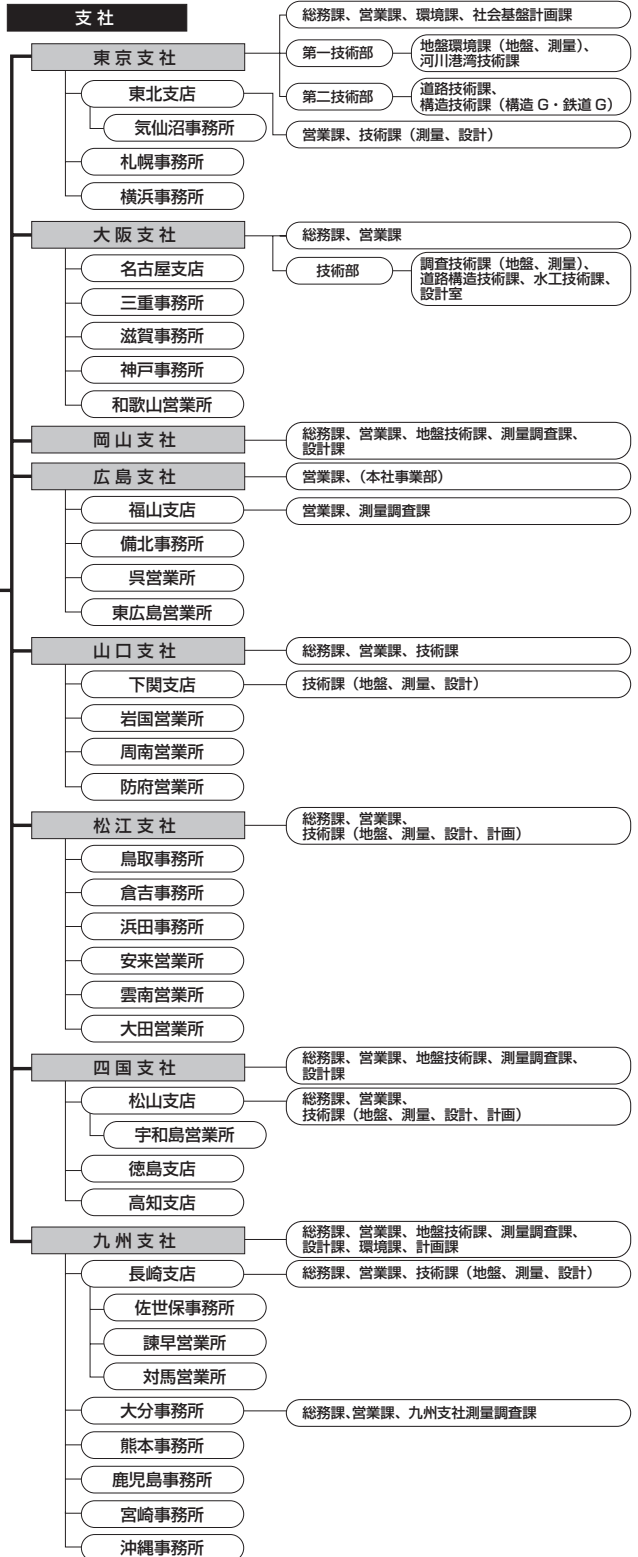
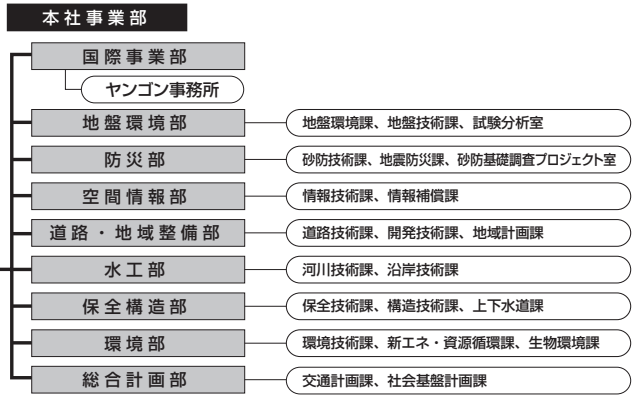
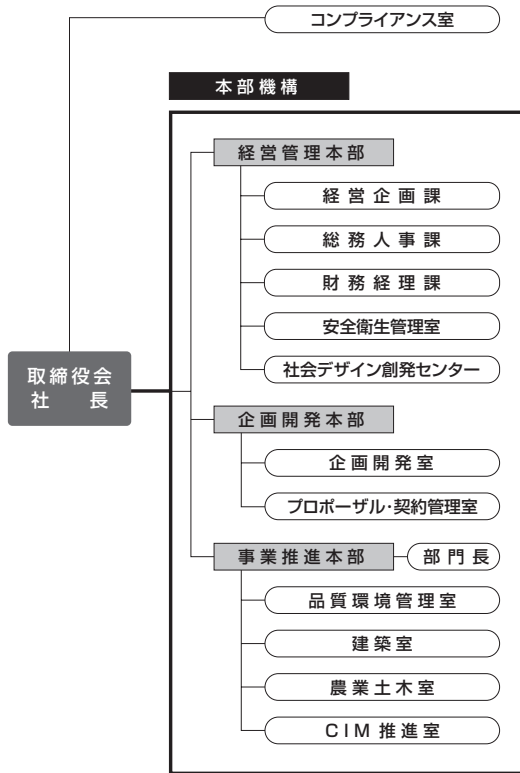


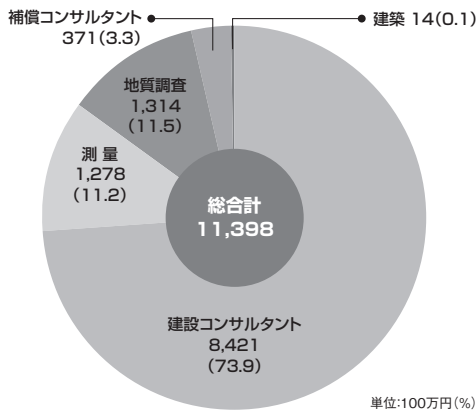
# 復建調査設計株式会社

会社案内





平成27年度業種別完成高



有資格者一覧表 (平成28年4月30日現在)

資格者	資格者数	資格者	資格者数
博士 (理学)	4	下水道技術検定	14
博士 (工学)	11	地すべり防止工事士	15
博士 (学術)	2	環境計量士	4
博士 (農学)	2	宅地建物取引主任者	2
博士 (文学)	1	行政書士	1
技術士	296	1級・2級造園施工管理技士	6
技術士補	23	R C C M	137
測量士	100	地質調査技士	68
測量士補	85	土木学会認定土木技術者	24
1級土木施工管理技士	144	補償業務管理士	63
2級土木施工管理技士	23	水路測量技術検定 (沿岸1,2級)	10
火薬類取扱保安責任者 (甲種・乙種)	46	水路測量技術検定 (港湾1,2級)	1
1級建築士	7	コンクリート診断士	20
2級建築士	6	畑地かんがい技士	2
特殊無線技士	22	農業土木技術管理士	1
土地区画整理士	7	ピオトプ (計画、施工) 管理士	13
騒音関係公害防止管理者	5		
大気関係公害防止管理者	1		
振動関係公害防止管理者	3		
水質関係公害防止管理者	2		

過去五年間（2012年度以降）の主要な表彰実績一覧

表彰年度	表彰区分	対象業務	発注局・事務所	対象者			
2016	局長	団体	山口北部地域道路網検討業務	国土交通省中国地方整備局山口河川国道事務所			
		技術者	山口北部地域道路網検討業務	国土交通省中国地方整備局山口河川国道事務所	(管理) 竹葉克浩		
	所長	技術者	多伎朝山道路地すべり対策詳細設計業務	国土交通省中国地方整備局松江国道事務所	(管理) 中井真司		
		団体	多伎朝山道路地すべり対策詳細設計業務	国土交通省中国地方整備局松江国道事務所			
		団体	安芸パバイス瀬野東口橋外詳細設計業務	国土交通省中国地方整備局広島国道事務所			
		団体	円山川河川環境調査業務	国土交通省近畿地方整備局豊岡河川国道事務所			
		技術者	円山川河川環境調査業務	国土交通省近畿地方整備局豊岡河川国道事務所	(管理) 若宮慎二		
		団体	鹿島港及び茨城港常陸那珂港区深淺測量及び汀線測量	国土交通省関東地方整備局鹿島港湾・空港整備事務所			
		技術者	鹿島港及び茨城港常陸那珂港区深淺測量及び汀線測量	国土交通省関東地方整備局鹿島港湾・空港整備事務所	(管理) 大住典嗣		
		団体	東京国際空港東京モノレール新整備場駅他耐震改良設計	国土交通省関東地方整備局横浜港湾空港技術調査事務所			
		技術者	東京国際空港東京モノレール新整備場駅他耐震改良設計	国土交通省関東地方整備局横浜港湾空港技術調査事務所	(管理) 幸原淳		
		2015	局長	団体	中国管内広域幹線道路整備計画検討業務	国土交通省中国地方整備局道路部	
				技術者	山口南部地域道路網検討業務	国土交通省中国地方整備局山口河川国道事務所	(管理) 酒井秀和
			所長	団体	新宮紀宝道路予備設計業務	国土交通省近畿地方整備局紀南河川国道事務所	
技術者	新宮紀宝道路予備設計業務			国土交通省近畿地方整備局紀南河川国道事務所	(管理) 矢木一光		
団体	斐伊川中流右岸地区堤防強化測量設計業務			国土交通省中国地方整備局出雲河川事務所			
技術者	斐伊川中流右岸地区堤防強化測量設計業務			国土交通省中国地方整備局出雲河川事務所	(管理) 上熊秀保		
団体	天神川水系堤防点検結果検討業務			国土交通省中国地方整備局倉吉河川国道事務所			
技術者	天神川水系堤防点検結果検討業務			国土交通省中国地方整備局倉吉河川国道事務所	(管理) 上熊秀保		
団体	広島西部山系豪雨災害緊急調査(その3)業務			国土交通省中国地方整備局太田河川事務所			
団体	山口南部地域道路網検討業務			国土交通省中国地方整備局山口河川国道事務所			
団体	東京国際空港耐震設計に関する技術検討業務			国土交通省関東地方整備局横浜港湾空港技術調査事務所			
技術者	東京国際空港耐震設計に関する技術検討業務			国土交通省関東地方整備局横浜港湾空港技術調査事務所	(管理) 藤井照久		
団体	鳴瀬川上流域河川測量			国土交通省東北地方整備局鳴瀬川総合開発調査事務所			
技術者	沿岸部の環境の定量化に関する検討業務			国土交通省国土技術政策総合研究所	(管理) 三戸勇吾		
2014	局長	団体	三隅・益田道路益田地区道路予備設計業務	国土交通省中国地方整備局浜田河川国道事務所			
		技術者	三隅・益田道路益田地区道路予備設計業務	国土交通省中国地方整備局浜田河川国道事務所	(管理) 矢木一光		
	所長	団体	鍵掛峠道路測量設計業務	国土交通省中国地方整備局三次河川国道事務所			
		技術者	鍵掛峠道路測量設計業務	国土交通省中国地方整備局三次河川国道事務所	(管理) 矢木一光		
		団体	湖陵・多岐道路道路予備修正設計外業務	国土交通省中国地方整備局松江国道事務所			
		団体	福山防災点検業務	国土交通省中国地方整備局福山河川国道事務所			
		技術者	福山防災点検業務	国土交通省中国地方整備局福山河川国道事務所	(管理) 中井真司		
		団体	鳥取東部地域道路整備検討業務	国土交通省中国地方整備局鳥取河川国道事務所			
		技術者	鳥取東部地域道路整備検討業務	国土交通省中国地方整備局鳥取河川国道事務所	(管理) 石田友英		
		団体	尾道糸崎港土砂処分場改良検討業務	国土交通省中国地方整備局広島港湾・空港整備事務所			
		技術者	尾道糸崎港土砂処分場改良検討業務	国土交通省中国地方整備局広島港湾・空港整備事務所	(管理) 室田博文		
		団体	平成25年度牟岐パバイス橋梁詳細設計業務	国土交通省四国地方整備局徳島河川国道事務所			
		団体	平成25年度愛媛県内洗浦対策検討外業務	国土交通省四国地方整備局松山河川国道事務所			
		技術者	東京国際空港C滑走路及び取付誘導路他地盤改良設計	国土交通省関東地方整備局東京空港整備事務所	(管理) 藤井照久		
2013	局長	団体	岡山環状南道路設計業務	国土交通省中国地方整備局岡山国道事務所			
		技術者	佐波川護岸等測量設計外業務	国土交通省中国地方整備局山口河川国道事務所			
	所長	団体	島根西部地域道路検討業務	国土交通省中国地方整備局浜田河川国道事務所			
		団体	平成24年度福持谷川樋門実施設計業務	国土交通省四国地方整備局徳島河川国道事務所			
		技術者	平成24年度福持谷川樋門実施設計業務	国土交通省四国地方整備局徳島河川国道事務所	(管理) 吉田武史		
		団体	平成24年度怒田・八畝、嶺北地区集水井外測量設計業務	国土交通省四国地方整備局四国山地砂防事務所			
		団体	東京湾環境モニタリング調査	国土交通省関東地方整備局横浜港湾空港技術調査事務所			
		技術者	東京湾環境モニタリング調査	国土交通省関東地方整備局横浜港湾空港技術調査事務所	(管理) 三戸勇吾		
		2012	局長	団体	国道2号姫路パバイス別所ランプ予備設計他業務	国土交通省近畿地方整備局姫路河川国道事務所	
				技術者	国道2号姫路パバイス別所ランプ予備設計他業務	国土交通省近畿地方整備局姫路河川国道事務所	(管理) 荒本達也
			所長	団体	広島国道管内交通安全設計外業務	国土交通省中国地方整備局広島国道事務所	
				技術者	広島国道管内交通安全設計外業務	国土交通省中国地方整備局広島国道事務所	(管理) 矢木一光
				団体	田辺西パバイス道路付属施設等設計業務	国土交通省近畿地方整備局紀南河川国道事務所	
				技術者	田辺西パバイス道路付属施設等設計業務	国土交通省近畿地方整備局紀南河川国道事務所	(管理) 荒本達也
団体	キトラ古墳周辺地区地盤変動調査解析業務			国土交通省近畿地方整備局国営飛鳥歴史公園事務所			
技術者	キトラ古墳周辺地区地盤変動調査解析業務			国土交通省近畿地方整備局国営飛鳥歴史公園事務所	(管理) 若槻好孝		
団体	玉島笠岡道路浅口笠岡地区道路設計業務			国土交通省中国地方整備局岡山国道事務所			
技術者	玉島笠岡道路浅口笠岡地区道路設計業務			国土交通省中国地方整備局岡山国道事務所	(管理) 矢木一光		
団体	斐伊川下流域平面図修正業務			国土交通省中国地方整備局出雲河川事務所			
技術者	斐伊川下流域平面図修正業務			国土交通省中国地方整備局出雲河川事務所	(管理) 田中隆司		

表彰年度	表彰区分	対象業務	発注事務所	対象者	
2016	所長	団体	二級河川男里川外維持管理計画検討委託	大阪府岸和田土木事務所	
	所長	団体	平成26年度交通安全施設等整備工事県単(その1)環境調査業務委託	神奈川県興沢土木事務所	
	理事	団体	房総導水路緊急改築大網地区他トンネル耐震調査・設計業務	独立行政法人水資源機構千葉水総合管理所	
	理事	技術者	房総導水路緊急改築大網地区他トンネル耐震調査・設計業務	独立行政法人水資源機構千葉水総合管理所	(管理) 松石成生
	所長	技術者	根本名川水管橋耐震性能照査他業務	独立行政法人水資源機構千葉水総合管理所	(管理) 内田広明
2015	部長	団体	岩国飛行場(25)計測管理業務	防衛省中国四国防衛局調達部	
	所長	団体	安来インター線(島田2工区)総合交付金(改築)工事1号橋樑詳細設計業務	島根県松江県土整備事務所	
	所長	技術者	安来インター線(島田2工区)総合交付金(改築)工事1号橋樑詳細設計業務	島根県松江県土整備事務所	(管理) 浅津直樹
	所長	団体	新名神高速道路平成26年度川西～神戸間環境調査業務	西日本高速道路株式会社関西支社新名神兵庫事務所	
2014	知事	団体	安来インター線島田工区2号橋樑詳細設計業務	島根県松江県土整備事務所	
	所長	技術者	安来インター線島田工区2号橋樑詳細設計業務	島根県松江県土整備事務所	(管理) 橋本佳典
	所長	団体	柿木津和野停車場中座工区測量・調査・修正設計業務	島根県益田県土整備事務所	
	所長	団体	新名神高速道路川西～神戸間環境調査業務	西日本高速道路株式会社関西支社新名神兵庫事務所	
2013	所長	団体	房総導水路施設耐震対策検討業務	独立行政法人水資源機構千葉水総合管理所	
	所長	団体	房総導水路施設耐震性能照査業務	独立行政法人水資源機構千葉水総合管理所	
2012	知事	団体	土木・農林水産設計業務部門(一)青原停車場線 青原工区 社会資本整備総合交付金(改良)工事 橋梁詳細設計業務	島根県益田県土整備事務所	

表彰年度	表彰区分	表彰対象	主催	備考
2016	全建賞	東日本大震災津波災害復旧代行事業(気仙沼漁港、石巻漁港)	一般社団法人全日本建設技術協会	
	全建賞	女神大橋を活用した観光振興検討業務委託	一般社団法人全日本建設技術協会	
2013	廃棄物資源循環学会奨励賞	廃棄物資源循環分野に対する研究実績	一般社団法人廃棄物資源循環学会	井上陽仁
	公共測量品質管理奨励賞(基準点)	測量成果の検定(基準点測量)業務	公益社団法人日本測量協会	佐々木充・笹野倫義



## 会社概要

社名	復建調査設計株式会社	
所在地	広島市東区光町二丁目10番11号	
創業	昭和21年12月1日	
資本金	授權資本5億円 払込済資本金3億円	
社員数	632名(平成28年4月30日現在)	
主な取引銀行	株式会社広島銀行 株式会社三井住友銀行 株式会社三菱東京UFJ銀行 三菱UFJ信託銀行株式会社	
役員	代表取締役社長	小田秀樹
	取締役常務執行役員	宮川一始 行竹和幸 藤本 睦 向井雅司
	取締役執行役員	來山尚義 水野雅光
	常勤監査役	河野吉次郎
	非常勤監査役	柏信憲二
	常務執行役員	岡崎修嗣 大谷博信 中山 誠 山根哲之進
	執行役員	村岡和彦 吉永知弘
		三好憲正 森山 学
		三重野秀信 山田義満
		石田友英 高橋祐司
木次俊之		

## 会社の歩み

昭和21年5月	社団法人復興建設技術協会創立
昭和21年12月	社団法人復興建設技術協会中国四国支部設立、事務所を広島市霞町県庁2号館に開設、測量業務を開始
昭和26年5月	地質業務を開始、職員35名
昭和31年4月	支部事務所を広島市基町県庁構内(自治会館)に移転
昭和31年5月	松村恭二支部長に就任
昭和32年5月	設計業務を開始、職員67名
昭和35年4月	株式会社中国四国復建事務所を設立5月1日より営業開始、資本金200万円、職員115名、代表取締役社長に松村恭二就任、高松支所開設(現四国支社)
昭和41年6月	本社を広島市光町11番地7に移転登記
昭和41年7月	大阪出張所開設(現大阪支社)
昭和41年12月	社名を「復建調査設計株式会社」に変更登記
昭和44年6月	本社社屋(鉄筋コンクリート造5階建)新築完成 岡山事務所開設(現岡山支社)
昭和48年4月	東京事務所開設(現東京支社)
昭和50年4月	福岡事務所開設(現九州支社)
昭和52年5月	松山事務所開設(現松山支社)
昭和53年6月	本社社屋(鉄骨コンクリート造7階建)増築完成 本社を広島市東区光町二丁目10番地11に移転登記
昭和55年7月	代表取締役社長に本多勇就任
昭和57年7月	資本金2.5億円に増資、職員583名
昭和58年4月	第2次中期経営計画策定
昭和58年6月	本社別館(鉄骨コンクリート造6階建)新築完成
平成2年7月	代表取締役社長に羽原俊行就任
平成8年7月	資本金3億円に増資、職員753名
平成10年2月	ISO9001取得
平成11年3月	ISO14001取得
平成12年1月	鉄道事業部新設(現東京支社第二技術部内)
平成12年5月	総合計画部新設
平成13年5月	防災システム部新設(現防災部)
平成14年4月	第6次中期経営計画策定
平成14年5月	社内ベンチャー制度の導入
平成16年7月	代表取締役社長に近藤英樹就任、執行役員制度の導入
平成17年5月	第7次中期経営計画策定 情報セキュリティポリシー策定
平成18年3月	アジア航測(株)との技術提携の締結
平成19年2月	ベトナムに合弁会社設立
平成20年4月	第8次中期経営計画策定
平成20年10月	(株)日本構造橋梁研究所(JBSI)をグループ会社化
平成21年7月	代表取締役社長に福成孝三就任
平成21年9月	第一復建(株)をグループ会社化
平成22年5月	保全防災部新設(現保全構造部、防災部)
平成23年5月	第9次中期経営計画策定
平成23年6月	アジア航測(株)との資本業務提携の締結
平成24年7月	代表取締役社長に小田秀樹就任
平成26年4月	プライバシーマーク取得
平成26年5月	マンマー連邦共和国に現地法人設立
平成26年5月	第10次中期経営計画策定
平成27年6月	(株)大設をグループ会社化
平成28年5月	創業70周年

## 登録

- 建設コンサルタント登録【国土交通大臣 建26第10号】
  - ◆土質及び基礎部門◆鋼構造及びコンクリート部門◆河川、砂防及び海岸・海洋部門◆港湾及び空港部門
  - ◆トンネル部門◆道路部門◆鉄道部門◆地質部門◆造園部門◆都市計画及び地方計画部門
  - ◆上水道及び工業用水道部門◆下水道部門◆農業土木部門◆施工計画、施工設備及び積算部門
  - ◆建設環境部門◆廃棄物部門◆水産土木部門◆森林土木部門
- 測量業者登録【国土交通大臣 第(14)-115号】
- 地質調査業者登録【国土交通大臣 質24第183号】
- 補償コンサルタント登録【国土交通大臣 補25第190号】
  - ◆土地調査部門◆物件部門◆事業損失部門
  - ◆補償関連部門◆営業補償・特殊補償部門◆機械工作物部門◆総合補償部門
- 一級建築士事務所【広島県知事登録 15(1)第2034号】
- 建設業者許可番号【国土交通大臣 特-24第10727号】
- 計量証明事業所【広島県知事登録 第K-83号、第K-84号、第K-96号】
- 環境省 指定調査機関 指定番号【2003-6-1011】
- 特定労働者派遣事業 届出受理番号【特34-300423】

## 事業内容

- 土木事業に関する建設コンサルタント及び施工管理業務
- 地質または土質の調査、試験、計測及び解析
- 土地、工作物、海洋の測量及び空中写真による測量、並びに補償コンサルタント業務
- 環境計量証明事業に関する業務
- 建築に関する調査、企画、設計、監理
- 土木事業、とび・土工事業及びさく井工事業
- 労働者派遣業
- 前各号に附帯する一切の業務

## 事業所一覧

<b>本社</b> 〒732-0052 広島県広島市東区光町二丁目10-11 TEL(082)506-1811 FAX(082)506-1890	<b>松江支社</b> 〒690-0048 島根県松江市西條島一丁目2-33 TEL(0852)21-7367 FAX(0852)32-2967
<b>東京支社</b> 〒101-0032 東京都千代田区岩本町三丁目8-15 TEL(03)5835-2631 FAX(03)5835-2632	<b>鳥取事務所</b> 〒680-0832 鳥取県鳥取市弥生町134 TEL(0857)25-6626 FAX(0857)25-6627
<b>東北支店</b> 〒980-0014 宮城県仙台市青葉区本町一丁目2-20 TEL(022)723-5830 FAX(022)723-5831	<b>倉吉事務所</b> 〒682-0023 鳥取県倉吉市山根540-1 TEL(0858)48-1121 FAX(0858)48-1120
<b>気仙沼事務所</b> 〒988-0053 宮城県気仙沼市田中前二丁目1-1 TEL(0226)21-5322 FAX(0226)21-5323	<b>浜田事務所</b> 〒697-0026 島根県浜田市田町1698 TEL(0855)22-3596 FAX(0855)22-3598
<b>札幌事務所</b> 〒007-0838 北海道札幌市東区北38条東十四丁目4-24 TEL(011)733-8250 FAX(011)733-8251	<b>安来営業所</b> 〒692-0011 島根県安来市安来町1618-6 TEL(0854)23-7181 FAX(0854)23-7182
<b>横浜事務所</b> 〒231-0015 神奈川県横浜市中区尾上町六丁目83 TEL(045)664-9551 FAX(045)224-4877	<b>雲南営業所</b> 〒699-1324 島根県雲南市木次町西日登978 TEL(0854)40-0155 FAX(0854)40-0156
<b>大阪支社</b> 〒532-0004 大阪府大阪市淀川区西宮原一丁目4-13 TEL(06)6392-7200 FAX(06)6398-3780	<b>大田営業所</b> 〒694-0223 島根県大田市三瓶町池田1923-1 TEL(0854)83-9060 FAX(0854)83-9062
<b>名古屋支店</b> 〒461-0004 愛知県名古屋市中区東区菜二丁目12-1 TEL(052)931-5222 FAX(052)937-0465	<b>四国支社</b> 〒760-0020 香川県高松市錦町一丁目3-9 TEL(087)826-1911 FAX(087)826-1912
<b>三重事務所</b> 〒514-0081 三重県津市片田中町1846 TEL(059)239-1170 FAX(059)239-1171	<b>松山支店</b> 〒791-8036 愛媛県松山市高岡町26-8 TEL(089)972-8800 FAX(089)946-6048
<b>滋賀事務所</b> 〒520-0051 滋賀県大津市梅林二丁目1-28 TEL(077)527-5091 FAX(077)527-5092	<b>宇和島営業所</b> 〒798-0036 愛媛県宇和島市天神町8-23 TEL(0895)20-1337 FAX(0895)20-1338
<b>神戸事務所</b> 〒651-0087 兵庫県神戸市中央区御幸通六丁目1-15 TEL(078)241-5045 FAX(078)241-5535	<b>徳島支店</b> 〒771-0142 徳島県徳島市川内町沖島453 TEL(088)666-2521 FAX(088)666-2520
<b>和歌山営業所</b> 〒640-8341 和歌山県和歌山市黒田一丁目1-4 TEL(073)475-7505 FAX(073)475-7506	<b>高知支店</b> 〒780-0088 高知県高知市北久保10-13 TEL(088)878-1120 FAX(088)885-1160
<b>岡山支社</b> 〒700-0983 岡山県岡山市北区東島田町一丁目3-5 TEL(086)222-6118 FAX(086)222-6223	<b>九州支社</b> 〒812-0013 福岡県福岡市博多区博多駅東三丁目12-24 TEL(092)471-8324 FAX(092)415-3751
<b>広島支社</b> 〒732-0052 広島県広島市東区光町二丁目11-31 TEL(082)506-1888 FAX(082)262-0770	<b>長崎支店</b> 〒852-8041 長崎県長崎市清水町2-4 TEL(095)845-2444 FAX(095)840-0330
<b>福山支店</b> 〒720-0061 広島県福山市丸之内一丁目3-9 TEL(084)922-5263 FAX(084)920-0218	<b>佐世保事務所</b> 〒857-0058 長崎県佐世保市上町7-12 TEL(0956)25-3446 FAX(0956)25-3480
<b>備北事務所</b> 〒728-0013 広島県三次市十日市東三丁目10-8 TEL(0824)65-0760 FAX(0824)65-0761	<b>諫早営業所</b> 〒854-0084 長崎県諫早市真崎町728-3 TEL(0957)44-8871 FAX(0957)44-8872
<b>呉営業所</b> 〒737-0834 広島県呉市瀬戸見町19-11 TEL(0823)20-3081 FAX(0823)20-3082	<b>対馬営業所</b> 〒817-0322 長崎県対馬市美津島町難知甲1038-3 TEL(0920)54-3193 FAX(0920)54-3193
<b>東広島営業所</b> 〒739-0262 広島県東広島市志和町志和東10895-340 TEL(082)420-5088 FAX(082)420-5089	<b>大分事務所</b> 〒870-0820 大分県大分市西大道一丁目1-63 TEL(097)573-5587 FAX(097)544-3680
<b>山口支社</b> 〒754-0029 山口県山口市小郡維新町3-16 TEL(083)974-4700 FAX(083)974-4677	<b>熊本事務所</b> 〒862-0954 熊本県熊本市中央区神水一丁目2-8 TEL(096)387-3555 FAX(096)387-4263
<b>下関支店</b> 〒751-0072 山口県下関市幡生町二丁目4-28 TEL(083)252-4517 FAX(083)254-0039	<b>鹿児島事務所</b> 〒890-0054 鹿児島県鹿児島市荒田一丁目55-9 TEL(099)250-7431 FAX(099)250-7432
<b>岩国営業所</b> 〒741-0072 山口県岩国市平田三丁目30-16 TEL(0827)34-1020 FAX(0827)34-1021	<b>宮崎事務所</b> 〒880-0831 宮崎県宮崎市新栄町92番地 TEL(0985)60-7761 FAX(0985)60-7763
<b>周南営業所</b> 〒745-0802 山口県周南市栗屋161-36 TEL(0834)36-1950 FAX(0834)36-1951	<b>沖繩事務所</b> 〒900-0002 沖縄県那覇市曙二丁目26-6 TEL(098)860-7452 FAX(098)860-7454
<b>防府営業所</b> 〒747-0032 山口県防府市宮市町11-2 TEL(0835)27-0750 FAX(0835)27-0751	<b>ヤンゴン事務所</b> No.131, Pin Lon(3rd) Street, (27/4) Ward, Shwe Pin Lon RealEstate, North Dagon Township, Yangon, Myanmar TEL (95) 1-8010896