

Geoslicer (ジオスライサー)

海浜/干潟堆積物の調査



背景

- ・ 温暖化による地球環境変化は、海岸地形に大きな影響を及ぼす。
- ・ 干潟を含む海岸を構成する海浜堆積物は、過去数百年～数千年間の地球環境変化を記録している。
- ・ 海浜環境の将来予測のためには、現在の海浜堆積物を詳細に調べることが重要である。
- ・ 現在の海浜堆積物の地下の様子を直接観察することは、ほとんど行われていない。
- ・ 含水砂層を堆積構造を保持したまま採取することは、海浜堆積物調査のブレイクスルーとなり得る。

特徴

- ・ 干満に関わらず、海浜部の地下の地層断面をそのまま採取できる。
- ・ 採取した地層を、その場ですぐに観察できる。
- ・ 必要に応じて地層断面、ボックスサンプルとして試験室へ持ち帰ることが可能である。

※ジオスライサー (Geoslicer) , 地層抜き取り調査法は特許認定を受けた技術です (特許番号 : JP2934641)

※ジオスライサー (Geoslicer) は、復建調査設計 (株) の登録商標です

復建調査設計株式会社

URL <http://www.fukken.co.jp>

お問合せ先

■東京支社 第一技術部

担当 : 高田

TEL (03) 5835-2631 FAX (03) 5835-2632

■四国支社 地盤技術課

担当 : 木下

TEL (087) 826-1913 FAX (087) 826-2026

■九州支社 地盤技術課

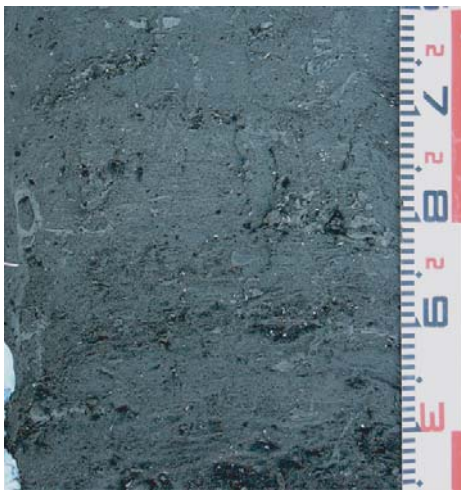
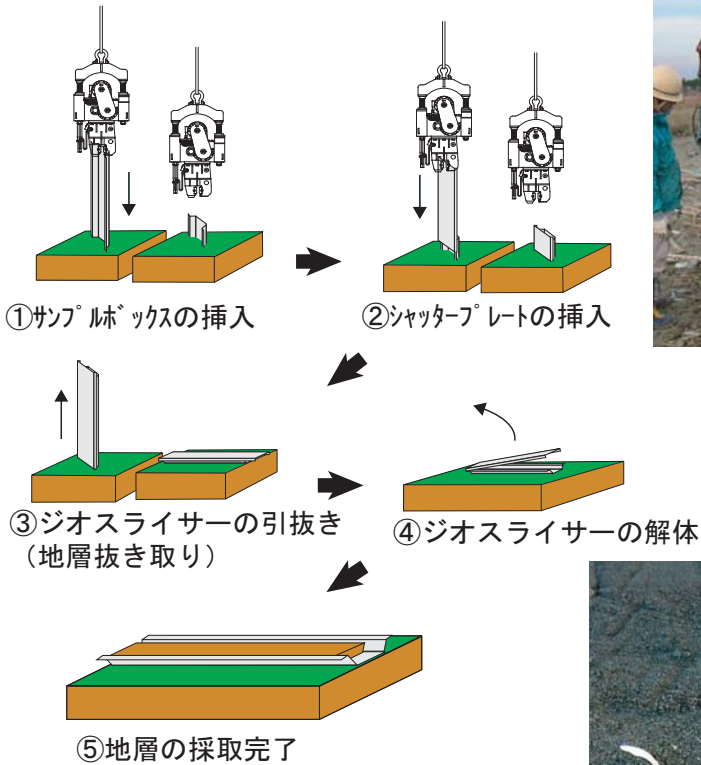
担当 : 市原

TEL (092) 471-8324 FAX (092) 415-3751

本 社 〒732-0052 広島県広島市東区光町2丁目10-11 TEL (082) 506-1833 FAX (082) 282-5215

ジオスライサーの概要

- ・地層をスライス断面として、採取する方法とその装置
- ・日本発の独自技術（特許番号：2934641）
- ・サンプルボックスとシャッタープレートとを、地中で併合させるようにそれぞれ別々に地中に打ち込み、2枚の平板に挟まれた地層を抜き取る方法



採取した地層の剥ぎ取り保存処理



FGEX
FUKKEN

Geoslicer