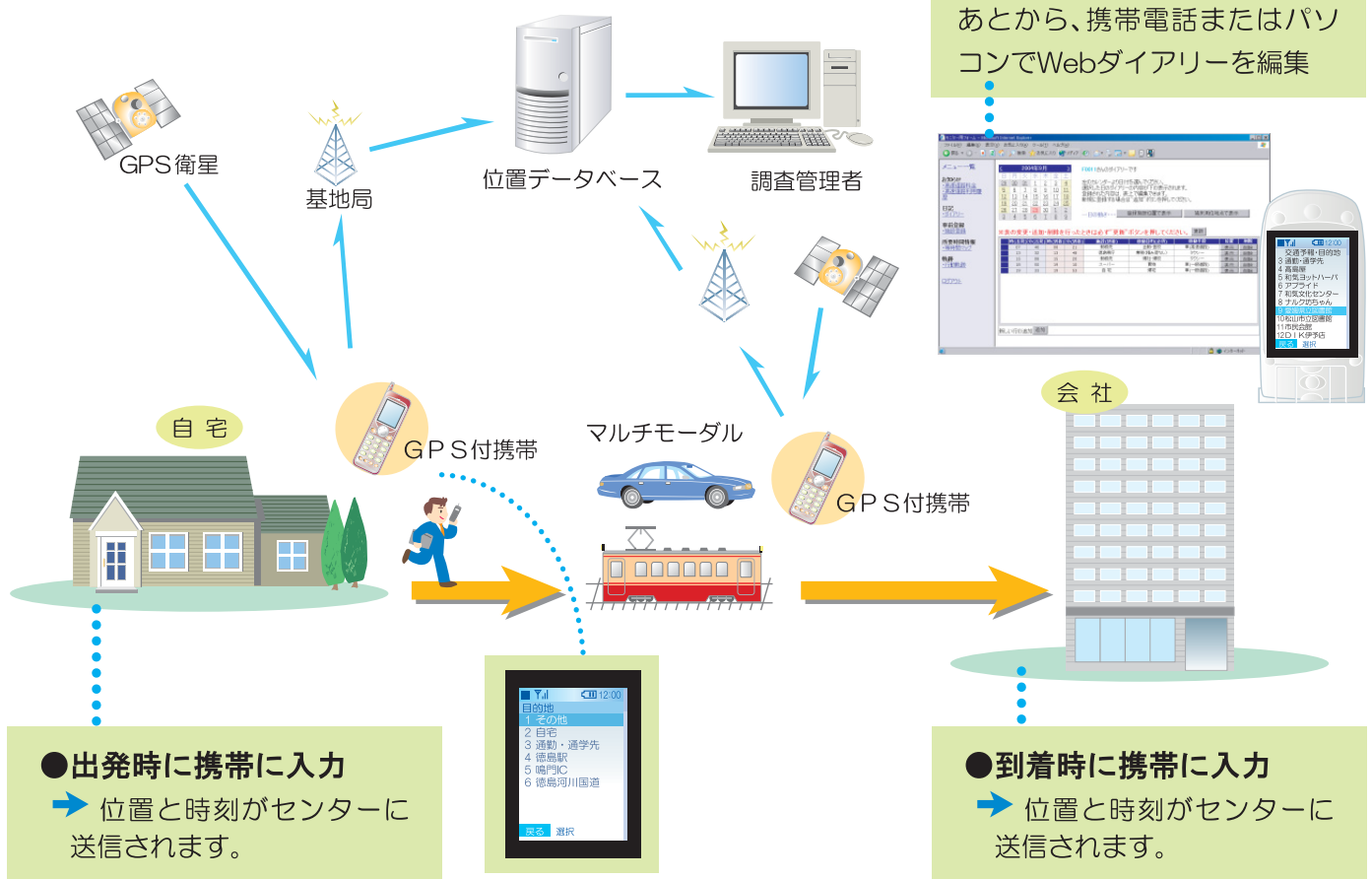


● プロブパーソンシステム (移動体通信を活用した詳細な交通行動データの取得)

プロブパーソンシステムの概要



GPS携帯電話等の移動体通信を用いて、人や車の詳細な移動状態を収集・蓄積するとともに、分析や情報提供など、一連の作業をサポートするシステムです。



● 出発時に携帯に入力
→ 位置と時刻がセンターに送信されます。

● 到着時に携帯に入力
→ 位置と時刻がセンターに送信されます。

アニメーション軌跡画面 **移動状態をアニメーション表示**

GPSの測位間隔は秒単位で設定可能！
位置情報は、リアルタイムに閲覧可能！

データ検索・集計

The animation track screen displays a map with a red path indicating the user's movement. A list of destinations is shown: 1. その他, 2. 自宅・通学先, 3. 徳島駅, 5. 鴨門IC, 6. 徳島河川国道. The time shown is 09:52:44.

The data search and summary screen displays various charts and data tables, including a bar chart and a line graph, along with a detailed data table.

プロブパーソンシステム(移動体通信を活用した詳細な交通行動データの取得) システムの活用



道路整備や社会実験の効果計測、観光周遊行動や歩行者回遊行動の把握など、様々な場面で活用できます。

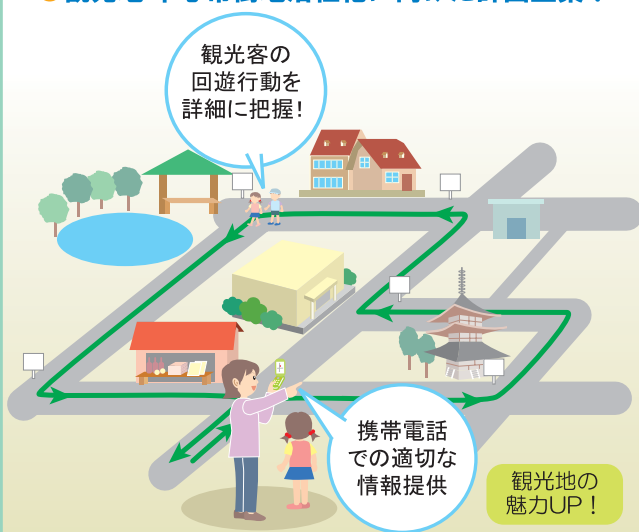
道路整備や社会実験の効果計測に！

- 個人ベースでの影響(効果・損失)の把握！
- 説明力(アカウンタビリティ)の向上！
- 長期データを用いた今後の計画立案！



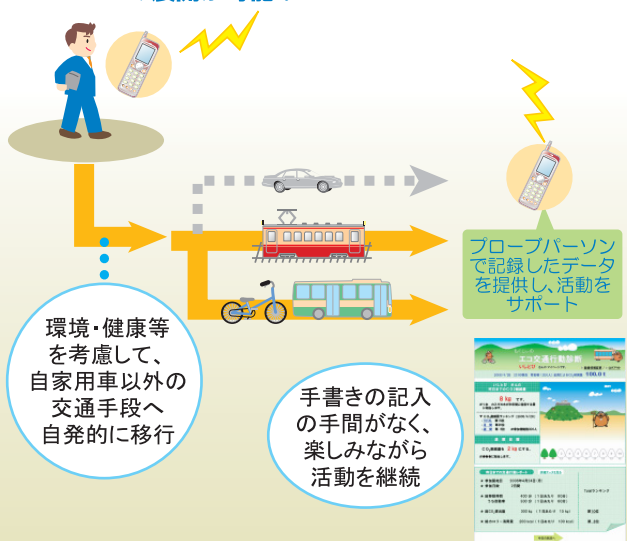
観光動向や歩行者回遊行動の把握に！

- 適切な案内誘導(情報提供)の検討！
- 各種施設(公共施設、商業店舗、休憩施設)の配置検討！
- 観光地・中心市街地活性化に向けた計画立案！



エコ交通診断(TFP)に！

- プロブパーソン調査とトラベル・フィードバックプログラム(TFP)を組み合わせた、プロブ型TFPの展開が可能！

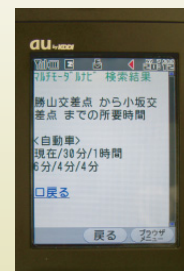


リアルタイムな所要時間情報の提供に！

- プロブパーソン調査等による交通行動調査データに基づいた交通予報情報を提供します。



日時・場所を指定するだけで所要時間が分かります



その他、道路・交通・まちづくりに関するご相談がありましたら、お気軽にお問い合わせ下さい！