

社会基盤と建築物の一体的な整備 ／環境との調和と目指して

ソフトからハードまで一貫したコンサルティング！



ISO 9001 MSA-QS-35
ISO14001 MSA-ES- 8

弊社は、その社名が示すとおり、戦火に焼かれ荒れ果てた国土の復興と自然との調和を目指し、これまで主に土木（社会基盤整備）に特化した建設コンサルタントとして、国づくりの一端を担ってまいりました。一方近年は、喫緊の課題となっている災害への対応をはじめ、地域の自立と競争力強化に向けて、都市基盤と建築物を一体とした多様な主体の協働による街づくりが強く求められています。

こうした中で弊社も、これまで培ってきた基盤整備技術を活かしつつ良好な環境形成に一層貢献できるように建築分野の取組強化を進めております。平成19年4月現在で一級建築士（5名）、二級建築士（5名）を抱えるまでになり、広島県の平成19・20年度測量・建設コンサルタント等業務の入札参加資格では、建築関係がAランクに認定されました。

これを契機に、高度化・複雑化する都市環境整備の企画・計画・設計・工事監理に至るソフトからハードまで一貫したコンサルティングの提供に向けて一層努めてまいります。

建築分野

業務実績

建築企画・計画

調査・企画

- ・ 広報展示室設置検討：国土交通省近畿技術事務所
- ・ 県営住宅の指定管理者公募に向けた意識調査・分析：広島県
- ・ 二葉の里市街地整備事業スキームの検討：（財）都市みらい推進機構
- ・ 若草町市街地再開発事業調査：広島市
- ・ 県営上安住宅整備事業費用対効果分析調査：広島県
- ・ 合併に伴うスポーツ施設等再配置計画：広島県呉市

基本構想

- ・ 船穂町総合福祉拠点施設整備基本構想策定：（財）岡山経済研究所
- ・ 三段峡入口周辺整備基本構想策定：広島県戸河内町
- ・ 大島総合庁舎整備基本構想策定：（株）日本総合研究所
- ・ 宮島町住宅マスタープラン策定：広島県宮島町

基本計画

- ・ 三次市耐震改修促進計画策定：広島県三次市
- ・ 江田島市耐震改修促進計画策定：広島県江田島市
- ・ JR鴨方駅周辺整備基本計画策定：JR西日本コンサルタント
- ・ 酒蔵地区景観形成基本計画検討：東広島市

PFIアドバイザー

- ・ 公務員宿舍舟入住宅整備事業：HIMグループ
- ・ 県立可部高等学校移転整備事業：オオケングループ
- ・ 高井県営住宅整備事業：安成工務店グループ

建築設計・監理

- ・ 可部ポンプ場場内設備実施設計：広島市
- ・ 三段峡入口交流施設兼広場実施設計・監理：広島県安芸太田町
- ・ 里山総合整備事業（交流施設・温浴施設）実施計画策定：庄原市
- ・ 野呂山拠点施設整備設計・監理：広島県川尻町
- ・ 川尻町猪解体処理施設設計・監理：広島県川尻町
- ・ 広島地上デジタルテレビジョン放送送信施設設計・監理：広島テレビ
- ・ 宮内串戸駅前広場上屋実施設計：広島県廿日市市
- ・ 横川駅前広場実施設計：広島市
- ・ 倉敷駅南口自由通路スロープ設置調査：岡山県倉敷市
- ・ 三田駅エスカレータ設置設計：東京都
- ・ 高松東病院アスベスト対策整備設計：（独）国立病院機構高松東病院

耐震診断・補強設計

- ・ 城崎排水機場詳細設計：国土交通省豊岡河川国道事務所
- ・ 和白水処理施設センター（管理棟・污泥処理施設）耐震診断：福岡市
- ・ 高松東病院耐震診断・耐震補強設計：（独）国立病院機構高松東病院

復建調査設計株式会社 URL <http://www.fukken.co.jp>

本社 〒732-0052 広島市東区光町二丁目10番11号 TEL (082) 506-1811 (代表) FAX (082) 506-1890

企画開発本部 建築室 TEL (082) 506-1839 (直通) FAX (082) 506-1827

建築企画・計画

■公務員宿舎舟入住宅整備事業

PFIへの応募グループにPFIアドバイザーとして参画し、落札した。本事業は平成19年3月に完成。



■ヒロシマ「平和の杜」構想（現球場跡地利用）の提案
産業奨励館の復元と戦前に繁華街として栄えた中島地区の街並みを再現した案をFOMグループの代表企業として広島市に提案。



建築設計・監理

■広島地上デジタルテレビジョン放送送信施設設計・監理

鉄塔には電波吸収塗料を国内初に使用。総工費約50億円



■三段峡入口交流施設兼広場実施設計・監理

賑わいづくりの拠点としてJR三段峡駅跡地を整備。



■里山総合整備事業（交流施設・温浴施設）実施計画策定
中山間地域の地域再生拠点を産業振興の視点で計画。

■横川駅前広場実施設計

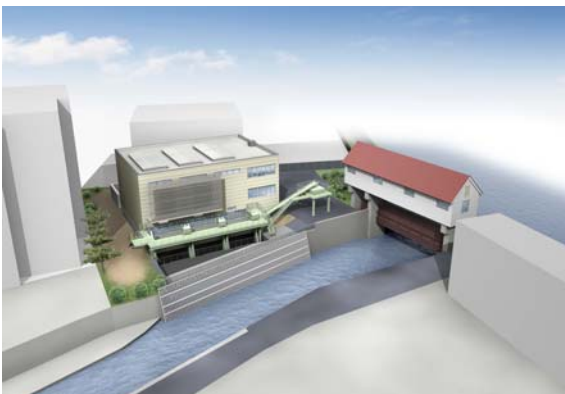
横川がわが国の乗合バスの発祥の地という歴史をふまえ、計画コンセプト（レトロ）にもとづいた環境・空間・施設の整備。



耐震診断・補強設計

■城崎排水機場詳細設計

既設ポンプを使用しながら耐震化、防音対策、景観に配慮した改修。



■高松東病院耐震診断・耐震補強設計

「居ながら」施工に対応した外付ブレースによる耐震補強。

